

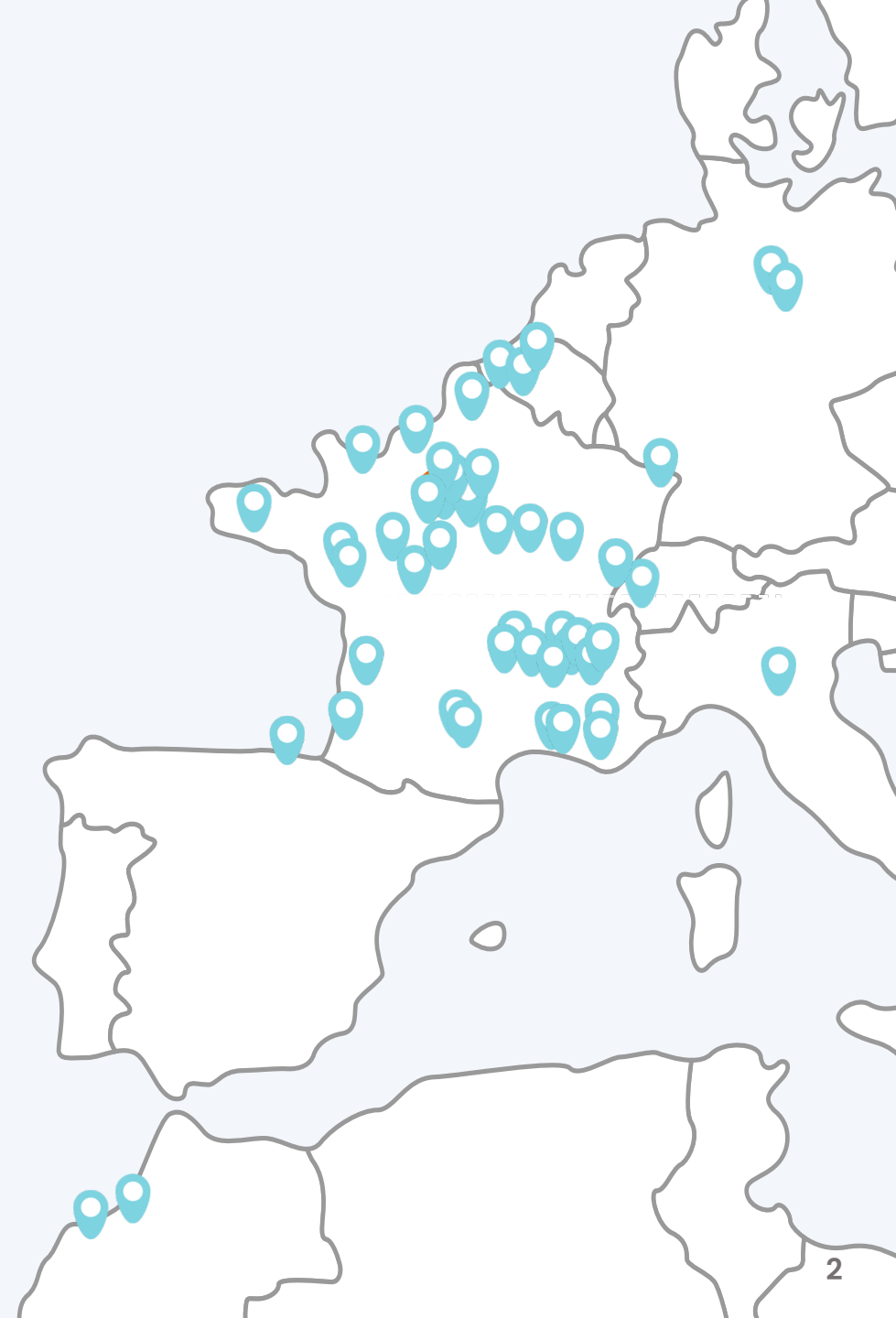


Résultats 2023

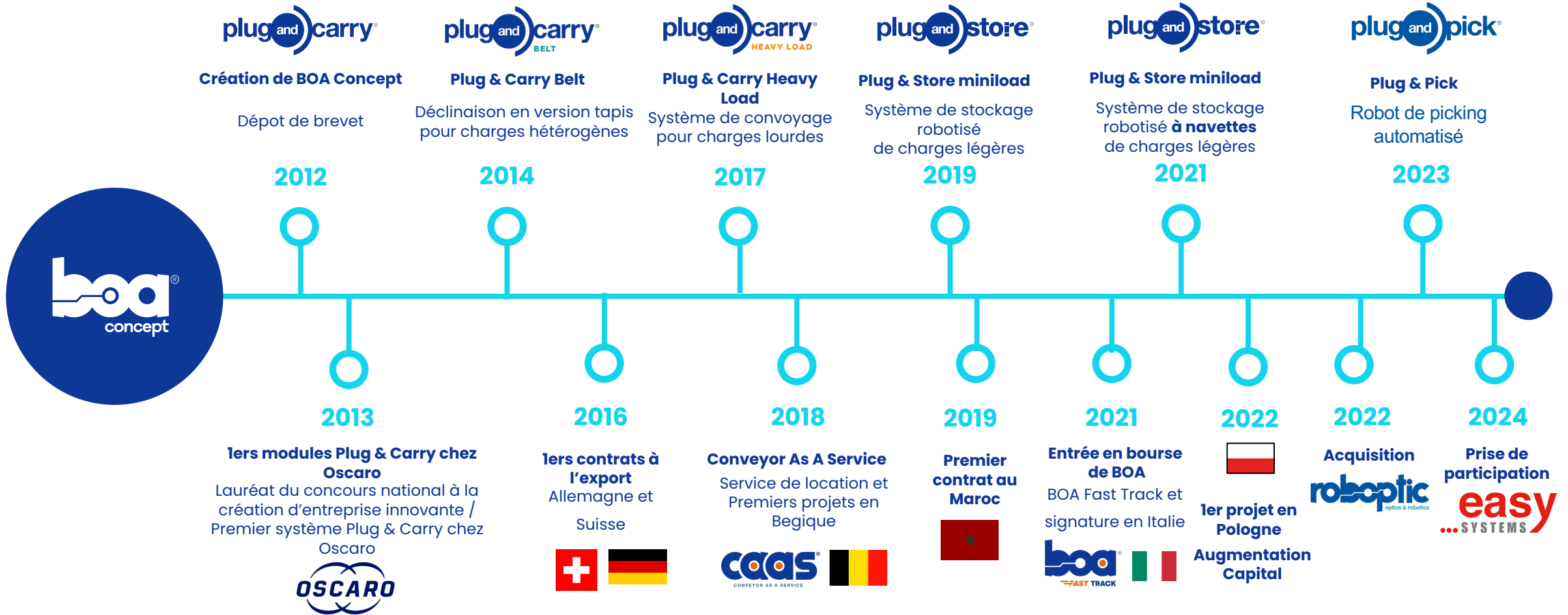
Drive your supply chain *forward*

Boa Concept : des solutions intelligentes pour l'intralogistique du futur

- CA 2023 : 16M€
- 90 personnes
- Site de 4 700 m²
- R&D de pointe
- + de 120 clients
- + de 140 sites équipés
- En Europe et Afrique du Nord



Une success story toujours en marche



Installations BOA Concept

e-marchands



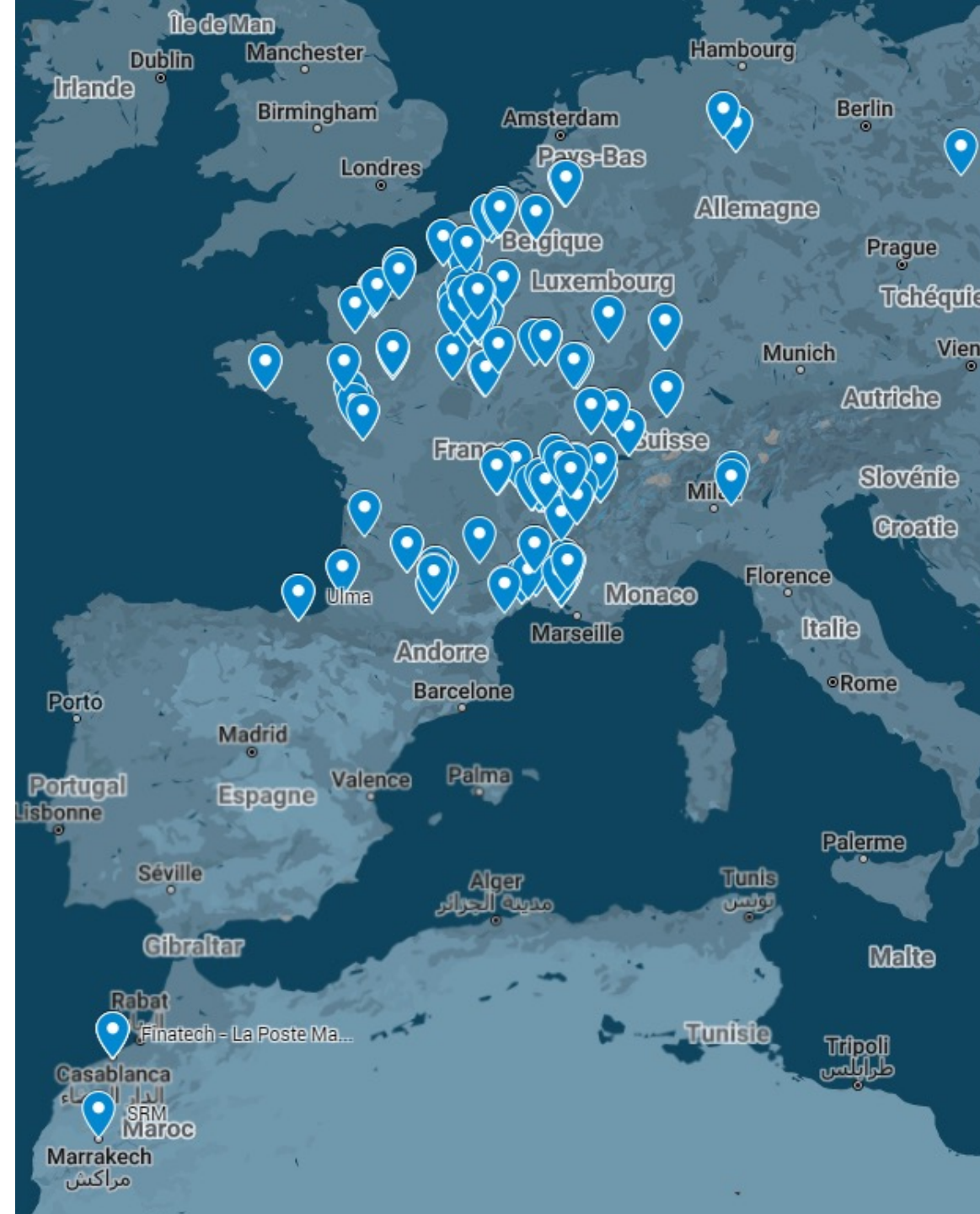
Fabricants / Distributeurs



Prestataires logistiques



Industrie



Une offre disruptive



— Des solutions clés en main

L'intralogistique

La logistique des biens et des marchandises à l'intérieur des usines et des entrepôts

Quatre types d'équipements :

 **FORMATION
DES CHARGES**

 **STOCKAGE**

 **TRANSFERT**

 **PREPARATION
DE COMMANDES**

Deux types de logiciel :



**WAREHOUSE
CONTROL SYSTEM***



**WAREHOUSE
MANAGEMENT SYSTEM****

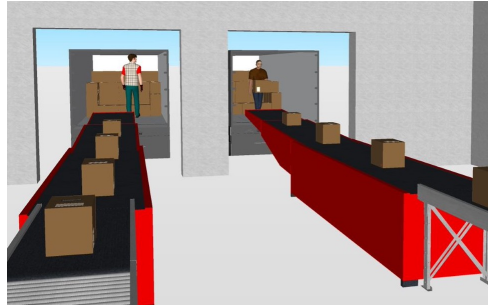


**UN ENVIRONNEMENT ESSENTIEL,
AU CŒUR DE LA PERFORMANCE DES ENTREPRISES**

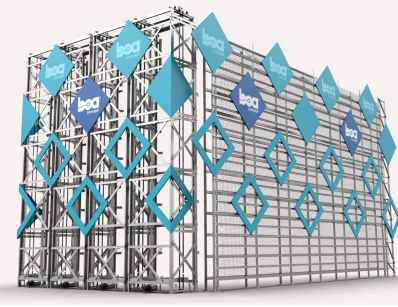
** Système de pilotage*

*** Optimisation et gestion des stocks*

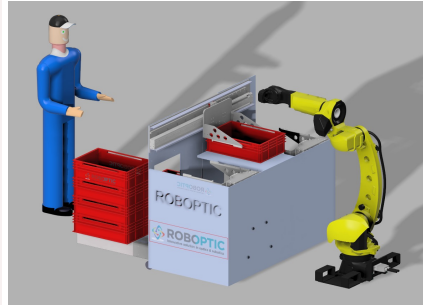
Intégrateur de solutions globales



Chargement / Déchargement



Stockage



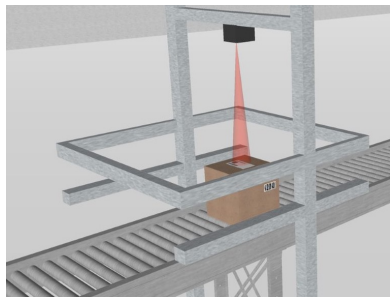
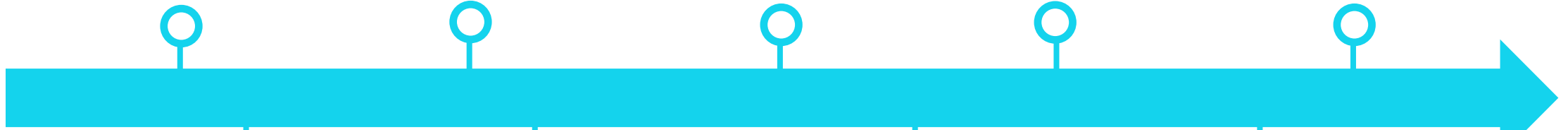
Picking automatisé



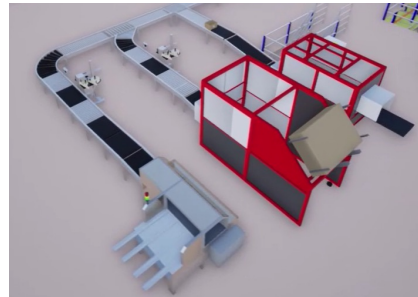
Fermeuse à cartons



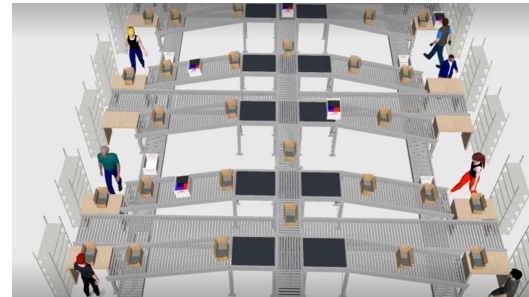
Tri



Contrôle



Formeuse à cartons



Packing



AMR

Avec vous sur toute la ligne :

Ramp up support

Démarrage de l'installation et formation des équipes internes pour une parfaite prise en main de la solution

Hotline 24/7

Analyse des flux et aide à distance grâce à BOA Drive®.

Services add-on

Evolutivité de la ligne, la ligne peut être complétée ou déménagée

Service on site

Intervention d'un technicien BOA en cas de panne irrésolvable par la hotline

Training

Au lancement et séance de formation sur mesure

Spare part logistics

Service dédié pour la commande et la gestion de vos pièces de rechange

Maintenance préventive

Visite(s) annuelle(s) avec rapport et préconisations.
Contrôle de la ligne et changement de pièces si besoin grâce au kit spare parts

Système de convoyage plug and carry®

Répond aux problématiques de manutention des charges hétérogènes.

- Modulaire et intelligent
- A rouleaux ou à bandes

Capable de gérer sachets, bacs, colis et enveloppes sur la même ligne.



Simple & rapide



Ergonomique



Autonome



Agile



Modulaire



100%
Électrique

Charges
légères

Charges
lourdes



Réception
-
Expédition



Stockage robotisé



Système de stockage robotisé

Conçu pour fluidifier les opérations de picking et optimiser la surface de stockage

A l'instar des solutions BOA Concept, le Plug-And-Store démocratise l'accès à l'automatisation. Basé sur un système **de robots navettes, 100% électrique** et **modulable**, il offre l'agilité nécessaire à votre Supply Chain.



Les robots navettes

- Déplacements sur les lisses
- Autonomes, fonctionnement sur batterie
- 1 plateforme de rechargement par allée
- Flotte de quatre robots par allée (trois en fonctionnement et un en charge)
- L'état de la batterie est remonté au WCS pour une optimisation de fonctionnement



L'élévateur

- 1 par allée
- Placé à l'extrémité avant du rack
- Mouvements combinés de bacs entrants et sortants effectués en temps masqué pour un gain de productivité



Le rack

- Simple profondeur
- Hauteur max : 12m
- Longueur max : 50m
- De 5 à 24 niveaux
- Formats bacs : 600x400x320mm
- Largeur totale par travée : 2m20



Maintenance

- Caillebotis tous les 5 niveaux
- Indicateur lumineux d'état de l'élévateur
- Indicateur d'état lumineux sur les robots
- Enceinte de sécurité par allée



Système de préhension robotisé plug and pick®



FONCTIONS

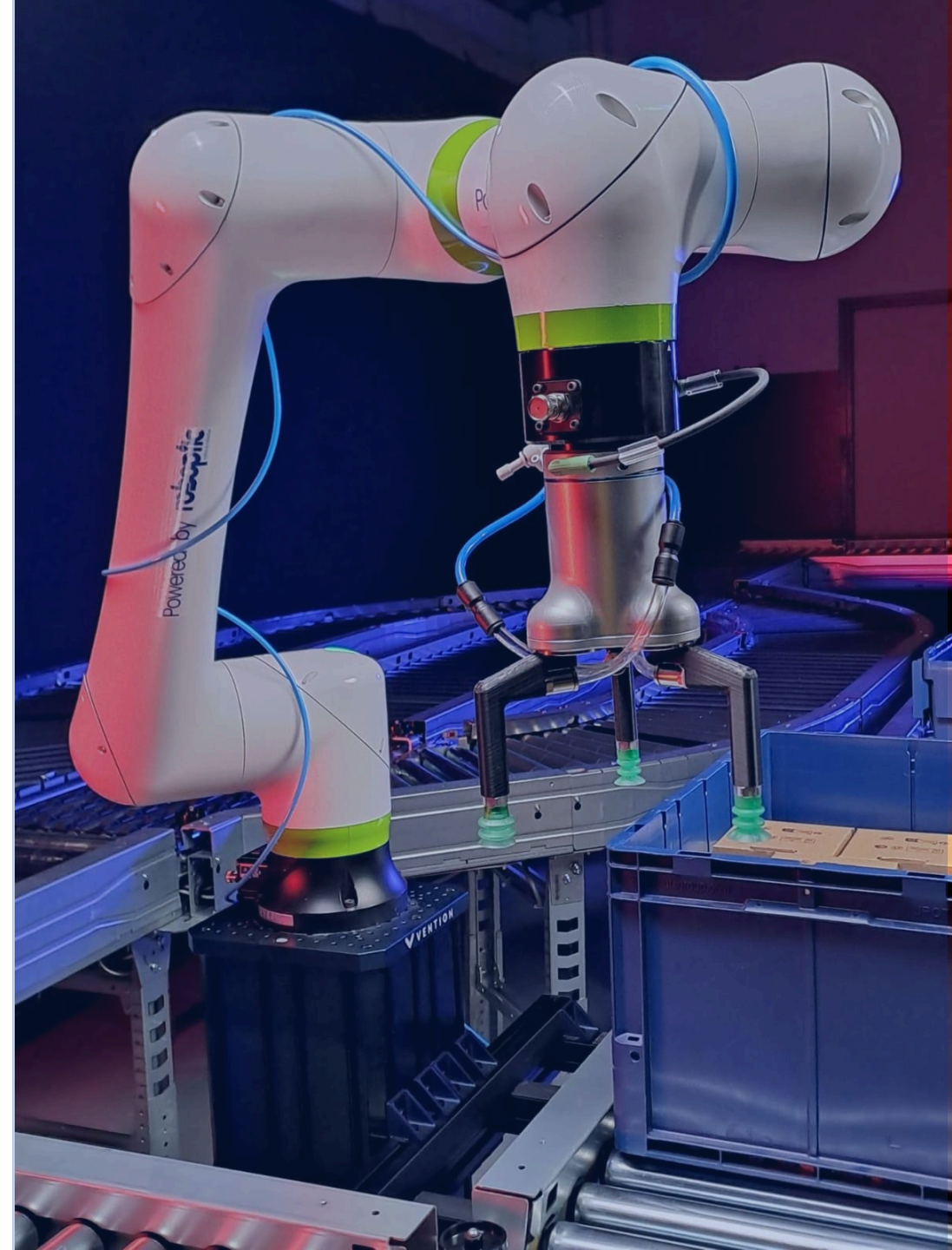
- Picking de charges hétérogènes
- Palettisation automatique
- Dévracage – conditionnement
- Reconnaissance des items par vision
- Inspection qualité

SMART TECHNOLOGY

- Système de vision intégré
- Machine learning
- Robot multiformat

AVANTAGES

- Travail en continu
- Réduction des TMS
- Augmentation de la productivité
- Suppression des tâches répétitives
- Système Plug-and-Pick



Produit développé avec le soutien de :

Notre logiciel de pilotage BOA Drive®

Nouvelle version
en 2023

Le WCS **BOA Drive** pilote et coordonne vos installations : De la **réception** à l'**expédition**, en passant par le **stockage**, le **prélèvement** et l'**emballage**.

L'ensemble des informations sont disponibles **en temps réel** pour permettre aux équipes Supply Chain de **s'adapter aux changements** ou encore aux **aléas**.





SYSTÈMES DE LECTURE



CHANGEMENT DE NIVEAU



SYSTÈME DE (DÉ)CHARGEMENT



SYSTEMES DE PESÉE



ÉTIQUETAGES



BANDEROLLAGE / CERCLAGE



ROBOTS AMR



EMBALLAGES



SÉCURITÉ

2023



— Une année de transition

Stratégie de développement

Croissance
organique du
groupe

Poursuite de la
construction du
groupe par
croissance
externe

Poursuite de
l'innovation

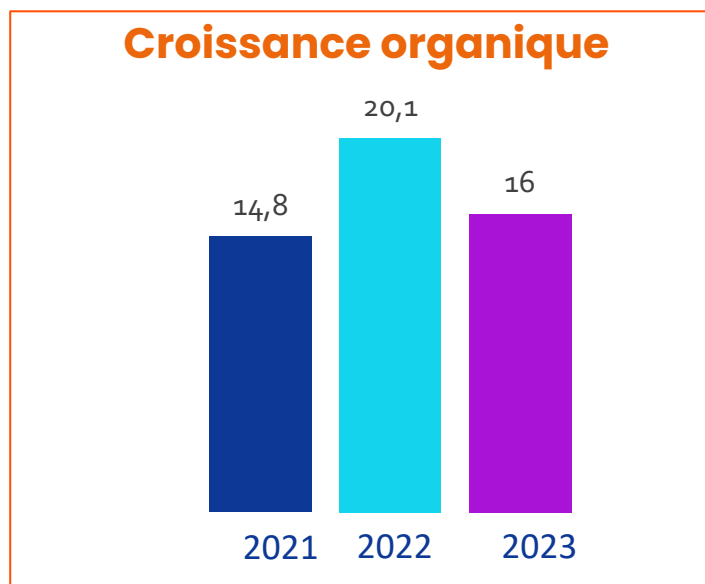
plug and pick®

boa®
drive

2023 : rappel de la stratégie de croissance

Chiffre d'affaires 2023 : 16,0 M€

Croissance moyenne : 8% sur 2 exercices



Poursuite de la construction du groupe par croissance externe

Poursuite de l'innovation

plug and pick®

boa®
drive



2022, une année exceptionnelle sur le marché intralogistique



2023, une économie inflationniste et un contexte géopolitique incertain

2023, année de structuration

- **R&D en pointe avec de forts investissements en robotique et logicielle**
 - Plug-and-Pick codéveloppé avec RobOptic
 - Amélioration des fonctionnalités de BOA Drive
- **Un PoC réussi autour du Plug-and-Pick** aux côtés du e-commerçant **Mathon**
- **Politique RSE volontaire**
 - Bilan carbone 2023
 - Analyse de la matérialité pour cerner les attentes des parties prenantes en matière de RSE
 - Premier rapport RSE publié le 29 avril 2024 ,en même temps que le RFA 2023
- **Succès de l'acquisition et de l'intégration de RobOptic**
- **Prise de participation à hauteur de 70% du capital d'Easy-Systems Benelux**



Concrétisation et accélération du déploiement à l'international

Synthèse

- Investissements en R&D
- Développement de la politique RSE de l'entreprise
- Poursuite de la stratégie de développement international du Groupe



UN RÉSULTAT POSITIF

Structure financière saine et solide, avec une trésorerie disponible de 11,4 M€



Cap vers l'international

Résultats positifs et maintien de la santé financière

	2022	2023
CHIFFRE D'AFFAIRES	20,1	16,0
EBITDA	4,3	2,1
% sur CA	21,5%	12,8 %
ROC	3,8	1,5
% sur CA	19 %	9,5 %
RESULTAT NET (part du Groupe)	2,9	1,6
% sur CA	14 %	10 %



UN MODELE ECONOMIQUE SOLIDE

COMPTE DE RESULTAT	31/12/2022	31/12/2023
Chiffre d'affaires	20 056 130	16 038 628
CHARGES D'EXPLOITATION		
Achats de marchandises	1 630 675	2 313 911
Achats de matières premières et autres approvisionnements	6 839 357	3 085 403
Variation de stock	- 1 163 086	93 226
Autres achats et charges externes	3 937 207	3 279 862
Impôts, taxes et versements assimilés	144 997	131 320
Charges de personnel	4 389 534	6 051 647
Dotations aux amortissements et dépréciations	611 383	530 522
Dotations aux provisions		
Autres charges	5 226	6 155
Résultat d'Exploitation	3 821 207	1 524 083
Produits financiers	36 105	264 357
Charges financières	256 508	90 111
Résultat financier	- 220 403	174 246
Résultat courant avant impôts	3 600 805	1 698 329
Produits exceptionnels		622 661
Charges exceptionnelles	19 634	526 398
Résultat exceptionnel	-19 634	96 263
Impôts sur les bénéfices	722 422	235 846
RESULTAT NET	2 858 749	1 558 746

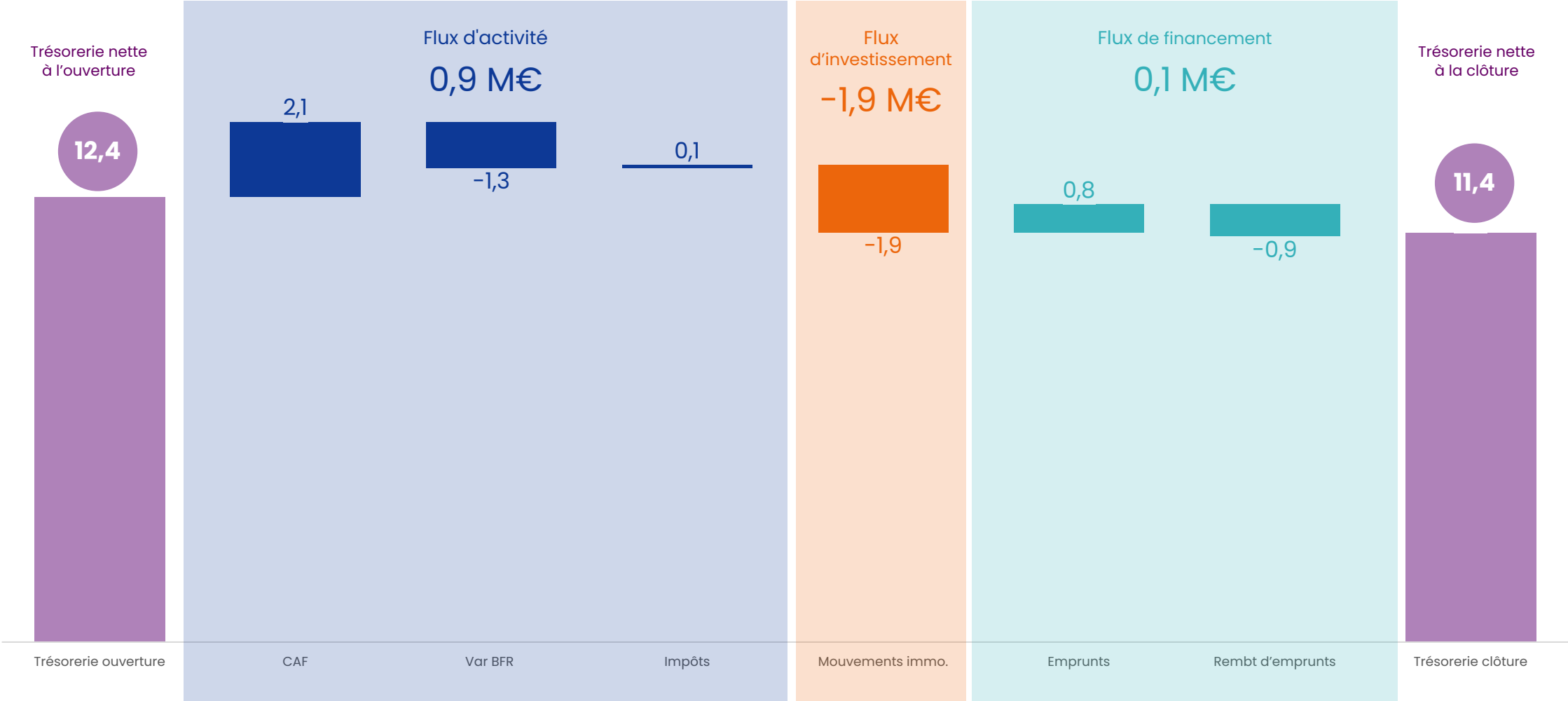
Bilan

ACTIF	31/12/2022	31/12/2023
IMMOBILISATIONS INCORPORELLES		
Frais de développement	120 084	175 219
Concessions, brevets et droits similaires	106 154	83 069
Autres immobilisations incorporelles	563 882	990 130
IMMOBILISATIONS CORPORELLES		
Installations techniques, matériel et outillage	75 601	147 252
Autres immobilisations corporelles	953 935	1 225 641
IMMOBILISATIONS FINANCIERES		
Autres participations	300 026	300 026
Autres titres immobilisés	9 165	9 181
Prêts		
Autres immobilisations financières	166 309	170 901
ACTIF IMMOBILISE	2 295 156	3 101 419
Stocks et en-cours	2 526 867	2 461 791
Créances	6 834 180	5 150 132
Valeurs mobilières de placement	32 320	346 417
Disponibilités	12 394 069	11 043 230
Charges constatées d'avance	153 616	138 559
ACTIF CIRCULANT	21 941 051	19 140 129
TOTAL ACTIF	24 236 206	22 241 548

PASSIF	31/12/2022	31/12/2023
Capital (dont versé : 969 731)	972 775	972 775
Primes d'émission, de fusion, d'apport	8 329 309	8 329 309
Réserves	83 820	83 820
Report à nouveau	1 957 555	4 816 304
Résultat de l'Exercice	2 858 749	1 558 746
Subventions d'investissement	224 000	390 000
CAPITAUX PROPRES	14 426 208	16 150 954
Avances conditionnées	112 000	300 000
Provisions pour risques et charges	101 387	278 017
PASSIFS NON COURANTS	213 387	578 017
DETTES FINANCIERES		
Emprunts auprès d'établissements de crédit	2 859 860	2 597 935
Concours bancaires courants	5 680	7 043
DETTES D'EXPLOITATION		
Dettes fournisseurs et comptes rattachés	1 425 539	1 268 862
Dettes fiscales et sociales	1 879 355	1 137 269
Autres dettes	37 397	51 009
Produits constatés d'avance	3 388 781	450 458
DETTES ET COMPTES DE REGULARISATION	9 596 611	5 512 577
TOTAL PASSIF	24 236 206	22 241 548

Flux de trésorerie

En millions d'euros



RSE : BOA Concept engagée dès 2012

100% DES PRODUITS
FABRIQUÉS EN FRANCE



Dès sa création, BOA Concept a souhaité intégrer les enjeux **économiques, sociaux et environnementaux** dans le développement de ses solutions.

L'entreprise s'engage pour :

développer ses solutions en créant un écosystème vertueux, respectueux de l'environnement, des femmes et des hommes qui le composent



DIMENSION ENVIRONNEMENTALE

- **Approvisionnement** principalement en région AURA et en France afin de limiter l'empreinte carbone de ses solutions
- Intelligence repositionnée au niveau de l'objet pour **faciliter son réemploi**
- **Composants standards** pour faciliter la maintenance et **ne remplacer que l'élément défaillant** sans remettre en cause l'ensemble du système
- Modules standards et donc réutilisables pour **éviter la mise au rebut**
- **Réduction de la consommation d'énergie** : système 100% électrique qui ne fonctionne que lorsqu'une charge est détectée
- Gestion des rampes d'accélération pour **limiter les appels de courant**



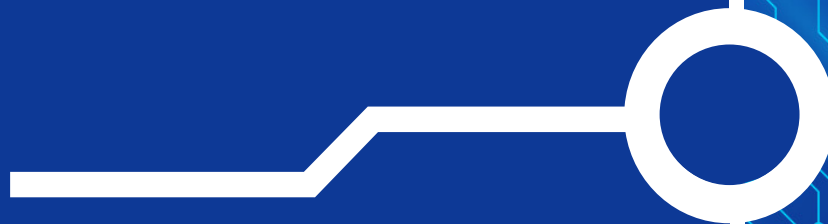
DIMENSION SOCIALE

- Maintenance de premier niveau réinternalisée : **Montée en compétence** des utilisateurs des solutions BOA Concept® grâce à leur **facilité de prise en main**
- **Diminution de la charge mentale** liée au risque d'erreur grâce à Boa Drive®
- **Système 100% électrique** qui ne fonctionne que lorsqu'une charge est détectée et qui permet donc la **réduction des nuisances sonores** en entrepôt
- Contribution à **l'emploi local et national** : approvisionnement majoritairement en région AURA et en France
- Réduction du portage de charges pour **limiter les TMS et accidents du travail**



DIMENSION ÉCONOMIQUE

- Permettre à plus d'entreprises de s'équiper et **d'augmenter leur productivité** puisque les solutions s'appliquent à tous les types de flux, y compris les plus petits
- **Solutions faciles** à exploiter et à maintenir
- Des éléments pérennes qui gardent une valeur dans l'entreprise puisque **repositionnables et réutilisables**



— Présentation de l'entreprise

A propos d'EASY-Systems BENELUX

*Une entreprise présente en Belgique
(3 sites) et aux Pays-Bas*

CA 2022 : 13,6 M€

EBITDA 950k€

45 personnes



Siège social

Klaus-Michael Kuehnlaan 3,
2440 Geel Belgique



Filiale

Weert - Pays-Bas



Centre de services

Waregem – Belgique



Unité de fabrication

Tirlemont - Belgique

easy
...SYSTEMS



Un réseau de partenaires à l'international

Suède, Finlande, Allemagne, Norvège, Roumanie, Portugal, Espagne, Suisse, Italie, Danemark, Irlande, Autriche, Slovénie

DES INSTALLATIONS AVEC SUPPORT LOCAL

Installées dans presque tous les pays européens, ainsi qu'au Canada, aux États-Unis, au Mexique, à Dubaï, en Inde, en Chine, en Australie, à Cuba, au Brésil, au Ghana, en Afrique du Sud, ...



EASY SYSTEMS

Belgique

Siège : Geel

Bureau: Waregem

Pays Bas

Bureau: Weert



EASY SYSTEMS PARTENAIRES

Suède, Finlande, Allemagne, Norvège, Roumanie, Portugal, Espagne, Suisse, Italie, Danemark, Irlande, Autriche, Slovénie...



EASY SYSTEMS PARTENAIRES DE SERVICE

Portugal, Espagne, Pologne, Royaume-Uni, Hongrie, Roumanie, Pays-Bas et Suisse



Un parc clients significatif



1682
clients



32
pays

ABB
ROBOTICS

ESTÉE
LAUDER
COMPANIES

Pfizer

**SHAKE
HAND**
When Quality and Service are Important

bpost

Q8

de JONG DUKE

VAN DE WIELE

VOLVO

TOTAL

janssen
HEROPLETTEN • VERBODEN
DE TOEGANG

Yusen Logistics

gri GROUP
NIVELLES

SPIDER
MADE IN BELGIUM

de kringwinkel
wie kringt, die wint

Galico
Safety and Control

OXFAM
Wereldwinkels

TOYOTA
MATERIAL HANDLING

VINTIV
BUSINESSLIKE MACHINES

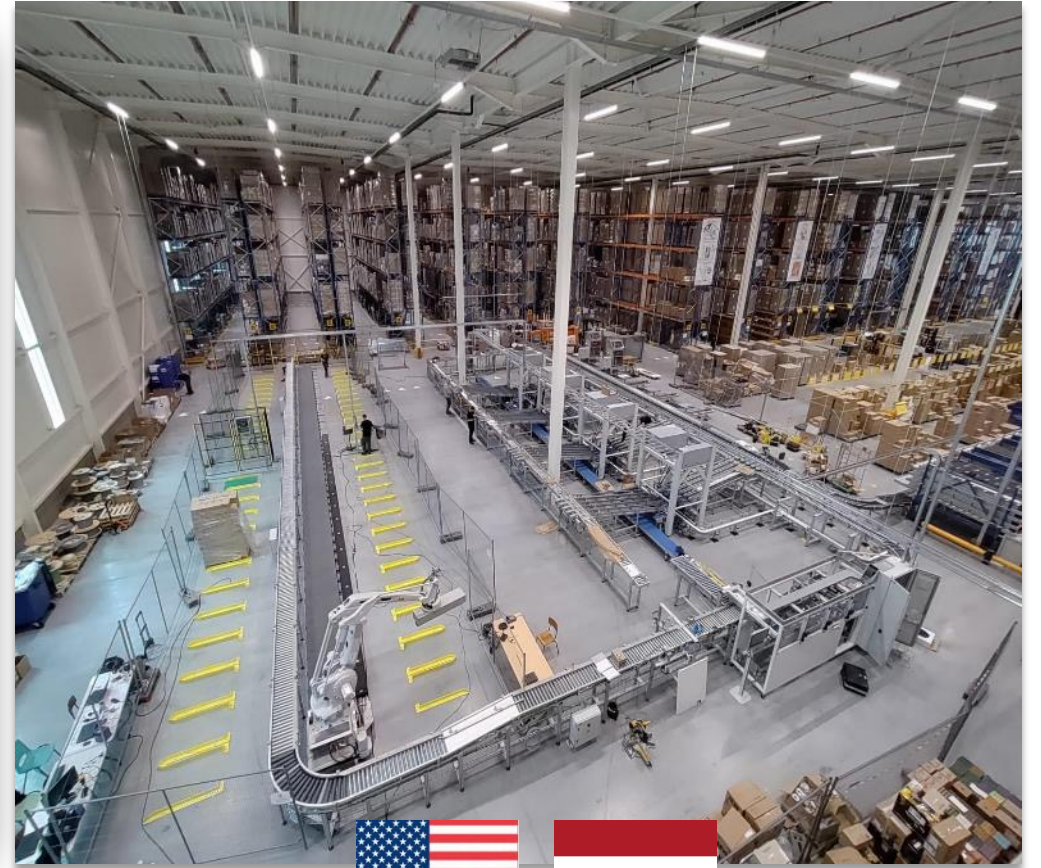
Alibaba

van oirschot
VENTILATIE • VERWARMING • SANITAIR

Audi

PRO-DUO

Bleckmann
For More & More Logistics



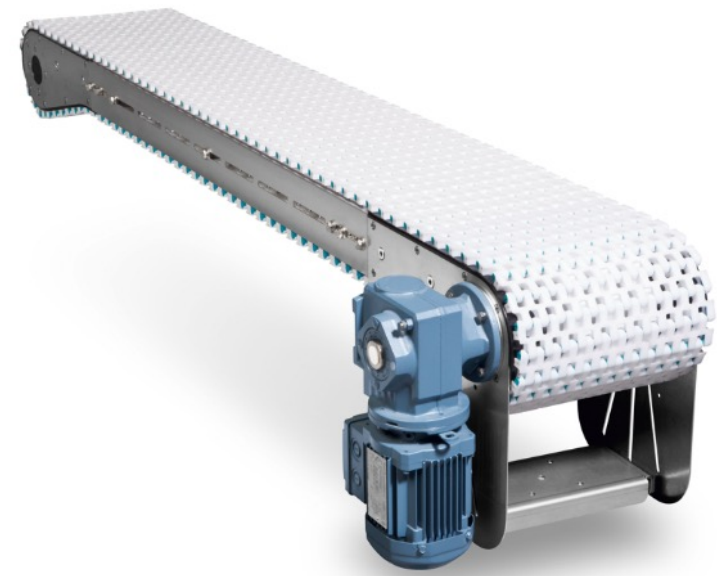
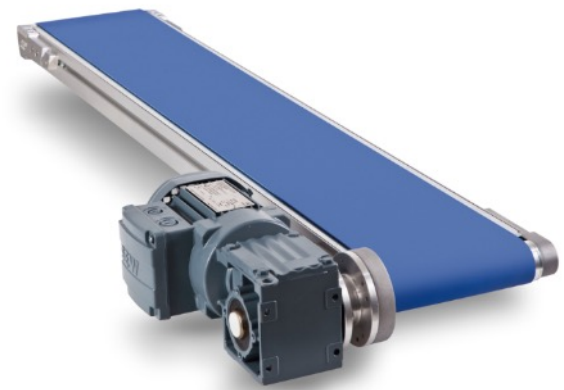
Projet pour



Projet industrie agroalimentaire pour



Large gamme de solutions



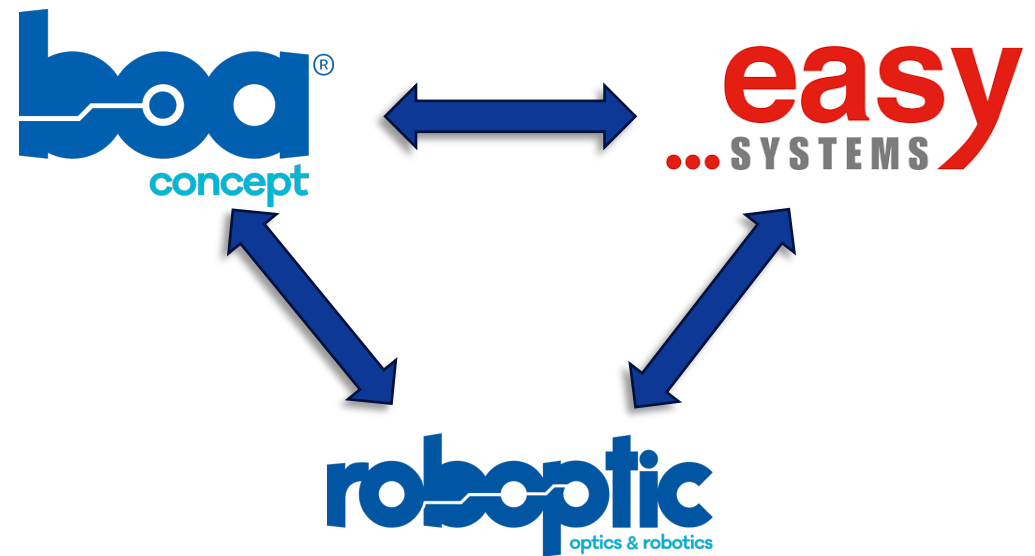
Perspectives



— 2024 : accélérer le déploiement à l'international



Drive your supply chain *forward*



UNE SYNERGIE DE GROUPE DÉJÀ ENCLENCHÉE

Complémentarité des entreprises

● Zone géographique porteuse

Approfondir l'export pour chacun

● ADN similaires

Intégrateur & fabricant



● Portfolios complémentaires

Des solutions destinées à l'intralogistique



Des solutions pour l'agroalimentaire et l'industrie

Diversifications pour toutes les entités du groupe



● Innovation

Capacité à concevoir de nouvelles solutions pour les marchés

adressés 



Deux axes de développement :

Intralogistique :

en étroite liaison avec Boa Concept, développement du robot de picking et d'AMR.

Industrie :

développement en liaison avec EASY-Systems dans le domaine industriel.



Vers des solutions robotisées complètes

Plan de développement international

Phase 1 : Europe

Benelux – croissance externe 2024  

Allemagne – croissance externe 2025 

Italie – organique 2024 

Phase 2 : Amérique du Nord

Exploration 2024

Croissance externe 2025-2026

INNOVER
DÉVELOPPER
SIMPLIFIER
PARTAGER
FAIRE ÉVOLUER



BOA Concept

Merci de votre attention

Valentine BOIVIN

Relation investisseurs

boaconcept@aelium.fr

0 1 75 77 54 65



22, rue de Méons
F 42000 Saint-Étienne
contact@boaconcept.com
+ 33 (0)4 77 50 21 24