



RAPPORT RSE 2023



Drive your CSR forward

SOMMAIRE

1 Message du Président

2 BOA Concept en quelques mots

2.1 Une succes story toujours en marche

2.2 Nos ambitions et valeurs

2.3 Les premières briques de notre politique RSE

3 Gouvernance et Ethique

3.1 Structure de gouvernance et transparence

3.2 Mesures pour prévenir les déviations, la corruption et autres conflits d'intérêts

4 Impact Environnemental

4.1 Gestion durable et réduction des émissions

4.2 Initiatives environnementales

4.3 Bilan Carbone

5 Impact Social et Implication locale

5.1 Formation et développement professionnel

5.2 Projets et partenariats avec la communauté locale

5.3 Soutien à des causes sociales et philanthropiques

6 Performance RSE

6.1 Indicateurs clés de performance RSE

6.2 Perspectives d'amélioration

7 En conclusion

1- MESSAGE DU PRÉSIDENT

Persuadés que la croissance de l'entreprise ne peut se faire sans une politique RSE forte, nous avons, dès notre création, décidé de mettre en œuvre les premières briques de ce chantier enthousiasmant, fédérateur et collectif.

Aussi, l'intégration des enjeux économiques, sociaux et environnementaux sont positionnés au cœur du développement de nos solutions pour encourager une industrie plus vertueuse.

Soucieux de notre impact et face aux défis climatiques et sociaux, nous nous sommes engagés dans une démarche locavore en privilégiant les approvisionnements en région AURA et en déployant des solutions 100 % fabriquées en France et réutilisables.

Pour nous, la RSE constitue un véritable projet d'entreprise qui, au-delà du renforcement de la motivation et de l'engagement de nos collaborateurs, permet de développer une relation de confiance et durable avec l'intégralité de nos parties prenantes.

Ce projet d'entreprise participe à notre raison d'être et prend tout son sens grâce à l'implication de l'ensemble de nos collaborateurs que nous tenons une nouvelle fois à remercier pour leur engagement.

Le Président



Jean-Lucien RASCLE
Co-fondateur
Président



Chantal LEDOUX
Co-fondateur -
Directeur Général



Patrice HENRION
Directeur Général

POINT DE CONTEXTE

Ce premier rapport RSE s'inscrit dans un contexte que l'on aurait aimé ne pas connaître : le réchauffement climatique. A cet égard, la Responsabilité Sociétale nous permet de **mieux concilier performance sociale, environnementale et économique** dans une société en pleine mutation et où le regard des différentes parties prenantes devient une donnée fondamentale. Pour BOA Concept, l'intégration de la RSE s'est intensifiée au fil des années. Aujourd'hui plus qu'un concept, nous percevons ce projet d'entreprise comme **une nouvelle grille de lecture** challengeant le triptyque historique Coûts / Qualité / Délais. Un projet qui doit nous servir à **développer des pratiques plus éthiques, plus durables et plus responsables** afin

d'améliorer la façon dont les collaborateurs vivent leur travail pour **créer les conditions d'une performance globale, créatrice de valeurs partagées.**

La RSE est devenue l'affaire de tous au service d'une meilleure appropriation des enjeux.

A nous d'être collectivement capables de nous adapter aux exigences nouvelles de notre environnement pour y assumer nos missions avec le plus grand professionnalisme.

Aujourd'hui nos efforts nous permettent de mesurer en interne les conséquences de nos activités sur l'environnement et sur la société. Ce premier constat nous servira de ligne directrice pour mettre en

place des plans d'actions dans le but d'améliorer nos processus, limiter les effets négatifs de nos activités et participer au progrès social. Il est une première

base de travail qui guidera notre stratégie en matière de développement durable.

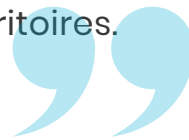
Le présent rapport constitue un premier document de référence, guidant l'action de chacun, inspirant les choix et faisant **vivre les valeurs et principes** de l'entreprise au quotidien. Il a par ailleurs vocation à aider l'ensemble des parties prenantes, internes comme externes, à **incarner les conceptions morales et éthiques de l'entreprise.**

POINT DE CONTEXTE

Nous vivons dorénavant la RSE comme une opportunité de transmettre notre vision, nos convictions et d'exprimer comment nous contribuons, par nos implications et activités, aux enjeux de développement durable. L'intégration des préoccupations sociales et environnementales dans nos activités commerciales nous permettra par ailleurs de mieux **anticiper les contraintes et la mutation de la société.**

A travers ce rapport, vous découvrirez comment BOA Concept **s'engage pour développer ses solutions en créant un écosystème vertueux et respectueux** de l'environnement et des femmes et des hommes qui le composent.

A travers ce rapport, vous découvrirez comment nous attacherons, dans les années à venir, à **cultiver un caractère responsable** par l'engagement de l'ensemble des collaborateurs tout en soutenant les territoires.



Florian NICOLAS
Responsable RSE, QVCT
& Talent Acquisition

2-BOA CONCEPT

EN QUELQUES MOTS
UNE SUCCES STORY TOUJOURS EN MARCHÉ

2024 **easy**
...SYSTEMS

130

Prise de participation au capital d'EASY Systems

2023 **plug and pick**

Robot de picking automatisé

2022  **roboptic**
optics & robotics

Acquisition de RobOptic
1er projet en Pologne
Deuxième levée de fonds

90

2021 **plug and store**  

Système de stockage robotisé à navettes
Entrée en bourse de BOA Concept
Première signature en Italie

2019 **plug and store** 

Système de stockage robotisé pour charges légères
Premier contrat au Maroc

40

2018 **ccas** 

Convoyeur As A Service : Economie de la fonctionnalité
Premiers projets Benelux

2017 **plug and carry**
HEAVY LOAD

Système de convoyage pour charges lourdes
Internalisation de la production, création d'un atelier de fabrication.

17

2016  

1ers contrats à l'export
Allemagne et Suisse

2014 **plug and carry**
BELT

Déclinaison en version tapis pour charges hétérogènes

2013 Lauréat du concours national à la création d'entreprise innovante / Premier système Plug & Carry chez Oscaro.com

OSCARO

2012 **plug and carry**

Création de l'entreprise
Dépôt de brevets

5

BOA CONCEPT

EN QUELQUES MOTS
NOS AMBITIONS ET VALEURS

Notre ambition

Rendre accessible l'**automatisation et la robotisation** au plus grand nombre

Notre vocation

Simplifier et fluidifier les opérations en entrepôt en développant **des systèmes automatisés agiles** et des **solutions intralogistiques globales**.

Nos solutions

Concevoir des systèmes autonomes, faciles à prendre en main. Sélectionner les solutions complémentaires du marché **adaptées aux besoins de nos clients**.

ET SUR LE TERRAIN, ÇA DONNE QUOI ?



+ 140 sites équipées
des solutions BOA



+ 115 clients en
Europe et au Maroc



16 M€ de CA



2 opérations de croissance
externe en 2 ans

DES VALEURS AU SERVICE DE NOTRE ÉCOSYSTÈME

Flexibilité

Réactivité

Innovation

BOA, c'est la force d'un concept mais aussi d'une **équipe de professionnels** ouverte au changement. Cette agilité fait partie de notre ADN. A cet égard, et depuis notre création, nous cultivons un **caractère responsable**, indispensable pour **répondre aux enjeux sociétaux d'aujourd'hui et de demain.**



UNE CULTURE D'ENTREPRISE

Pour accompagner cette **performance collective** il nous est apparu indispensable de donner le **pouvoir d'agir**. Celui-ci constitue une composante essentielle de ce que représente notre marque employeur, du comment nous vivons l'entreprise, mais aussi l'illustration de ce qui fait notre identité. De cette considération est né un lieu propice à l'intelligence collective où l'expression des idées et la prise d'initiative stimulent la **créativité et l'innovation**.

Aussi la Qualité de Vie et des Conditions de Travail a été pensée pour s'intéresser à l'épanouissement des collaborateurs, permettre la **montée en compétences** de chacun et l'expression de la prise de décision.



Pour nous, l'entreprise est un lieu propice à l'intelligence collective, à l'expression des idées et à la prise d'initiative. Elle est un lieu de création et d'innovation.

Notre équipe est composée d'une somme de personnalités prêtes à **relever des défis**. Les relations de travail sont basées sur **la confiance et la bienveillance**. Chaque collaborateur a la possibilité de prendre la parole, d'être force de proposition et chaque idée est écoutée.

Par ailleurs nous avons fait le choix de renforcer l'aspect « prévention » de la santé au travail pour nous éloigner des actions dites périphériques et mieux nous engager sur des temps de sensibilisation et actions qui traitent de la santé, des pratiques managériales, de la mobilité interne...

Cette direction a été prise dans le but de susciter un **dialogue continu entre stratégie d'entreprise et enjeux de gouvernance**. De la raison d'être de l'entreprise naît celle des collaborateurs et va nous permettre, ensemble, de **créer de la valeur durable et cultiver ce caractère responsable tout en soutenant les territoires.**



L'union
FAIT L'INNOVATION

L'innovation est un des piliers fondateurs de Boa Concept®. C'est pourquoi depuis notre création, nous innovons **technologiquement ET humainement** pour proposer à nos collaborateurs de travailler ensemble différemment, au travers d'une vision novatrice, collaborative et transversale.



L'aventure BOA, c'est
**partager
des ambitions**

de créativité et d'ingéniosité
qui nous encouragent
à nous dépasser pour
progresser et évoluer
au quotidien.

La philosophie BOA, c'est

**Se donner
confiance**

et insuffler l'énergie pour
que chacun puisse exprimer
pleinement ses talents,
sa diversité.



L'esprit BOA, c'est

**cultiver
l'humilité**

pour faire naître le respect
et s'enrichir. Les idées de chacun
comptent et nous donnons
du sens à notre mission. Ensemble.



LES PREMIÈRES BRIQUES DE NOTRE POLITIQUE RSE

100% DES PRODUITS
FABRIQUÉS EN FRANCE



Dimension Economique

- Permettre à plus d'entreprises de s'équiper et d'augmenter leur productivité puisque les solutions s'appliquent à tous les types de flux y compris les plus petits
- Des solutions faciles à exploiter et à maintenir
- Des éléments pérennes qui gardent une valeur dans l'entreprise puisque repositionnables et réutilisables

Dimension Sociale

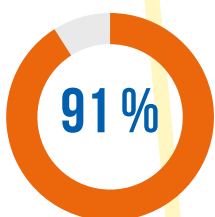
- Maintenance de premier niveau réinternalisée : Montée en compétence des utilisateurs des solutions BOA Concept grâce à leur facilité de prise en main
- Diminution de la charge mentale liée au risque d'erreur grâce à Boa Drive
- Système 100% électrique qui ne fonctionne que lorsqu'une charge est détectée et qui permet donc la réduction des nuisances sonores en entrepôt
- En s'approvisionnant majoritairement en région AURA et en France, l'entreprise contribue à l'emploi local et national
- Réduction du portage de charges pour limiter les TMS et accidents du travail

Dimension Environnementale

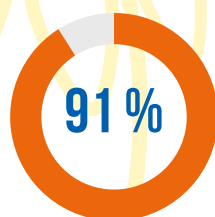
- BOA Concept s'approvisionne principalement en région AURA et en France afin de limiter l'empreinte carbone de ses solutions
- Une intelligence repositionnée au niveau de l'objet pour faciliter son réemploi
- Des composants standards pour faciliter la maintenance et ne remplacer que l'élément défaillant (cellule, rouleau...) sans remettre en cause l'ensemble du système
- Des modules standards et donc réutilisables pour éviter la mise au rebut
- Système 100% électrique qui ne fonctionne que lorsqu'une charge est détectée pour réduire vos consommations d'énergie
- Une gestion des rampes d'accélération pour limiter les appels de courant



De solutions 100%
électriques et
réutilisables



D'achats alloués à
des fournisseurs
nationaux



De collaborateurs
en CDI - les 9%
autres en
apprentissage

16
RECRUTEMENTS

466 HEURES
DE FORMATION

4 MOBILITÉS
INTERNES

3 NOUVELLES
CHARTES SIGNÉES

28 PERSONNES
ACCOMPAGNÉES
VIA LE MÉCÉNAT DE COMPÉTENCES

19 PARTENARIATS
LOCAUX FORMALISÉS

Ambitieux, nous avons fait le choix de structurer notre démarche RSE en 2022. Pour ce faire nous avons recruté un Responsable RSE / QVCT qui, d'une manière opérationnelle, **pilote la durabilité et coordonne les actions.**

Dans le but d'incorporer la RSE à la stratégie d'entreprise, et ce à tous les niveaux, nous avons créé un Comité de Pilotage qui **détermine les grands axes de la politique RSE** de l'entreprise et mis en place un Comité Technique pour **déployer les actions et accompagner le changement.**

Chronologie de notre Responsabilité sociétale



3 questions à Florian NICOLAS, Responsable RSE, QVCT & Talent Acquisition

1

Quelle est ta vision de la RSE et de la QVCT ?

"Il faut concevoir la Responsabilité Sociétale de l'Entreprise comme une nouvelle grille de lecture qui **challenge** le triptyque historique Qualité / Coûts / Délais.

A cet égard elle permet de concilier performance sociale, environnementale et économique dans une société en pleine mutation et où le regard des différentes parties prenantes devient **une donnée fondamentale.** "

La Qualité de Vie et des Conditions de Travail fait partie intégrante de la RSE.

Celle-ci a un double objectif :

Renforcer le bien-être au travail de tout un chacun pour... **Améliorer** la performance d'un ensemble et donc de l'entreprise.

Elle est une composante essentielle de la **marque employeur.**"

2

Quel est ton rôle chez BOA Concept ?

"D'une manière générale mon rôle consiste à **accompagner le changement** chez BOA Concept en y apportant des alternatives, des idées nouvelles pour **favoriser le progrès social.**

En d'autres termes développer des **pratiques plus éthiques et plus durables** mais encore améliorer les conditions de travail et de performance des collaborateurs et ce à tous les niveaux de l'entreprise.

Pour ce faire il apparaît nécessaire de fédérer autour des bonnes pratiques et stimuler l'intelligence collective. Ma fonction d'animateur va dans ce sens."

3

Pourquoi BOA Concept ?

"BOA, c'est la force d'un concept mais aussi la force d'une équipe de professionnels ouverte au changement. Cette agilité fait partie de son ADN et c'est ce qui m'a tout de suite séduit.

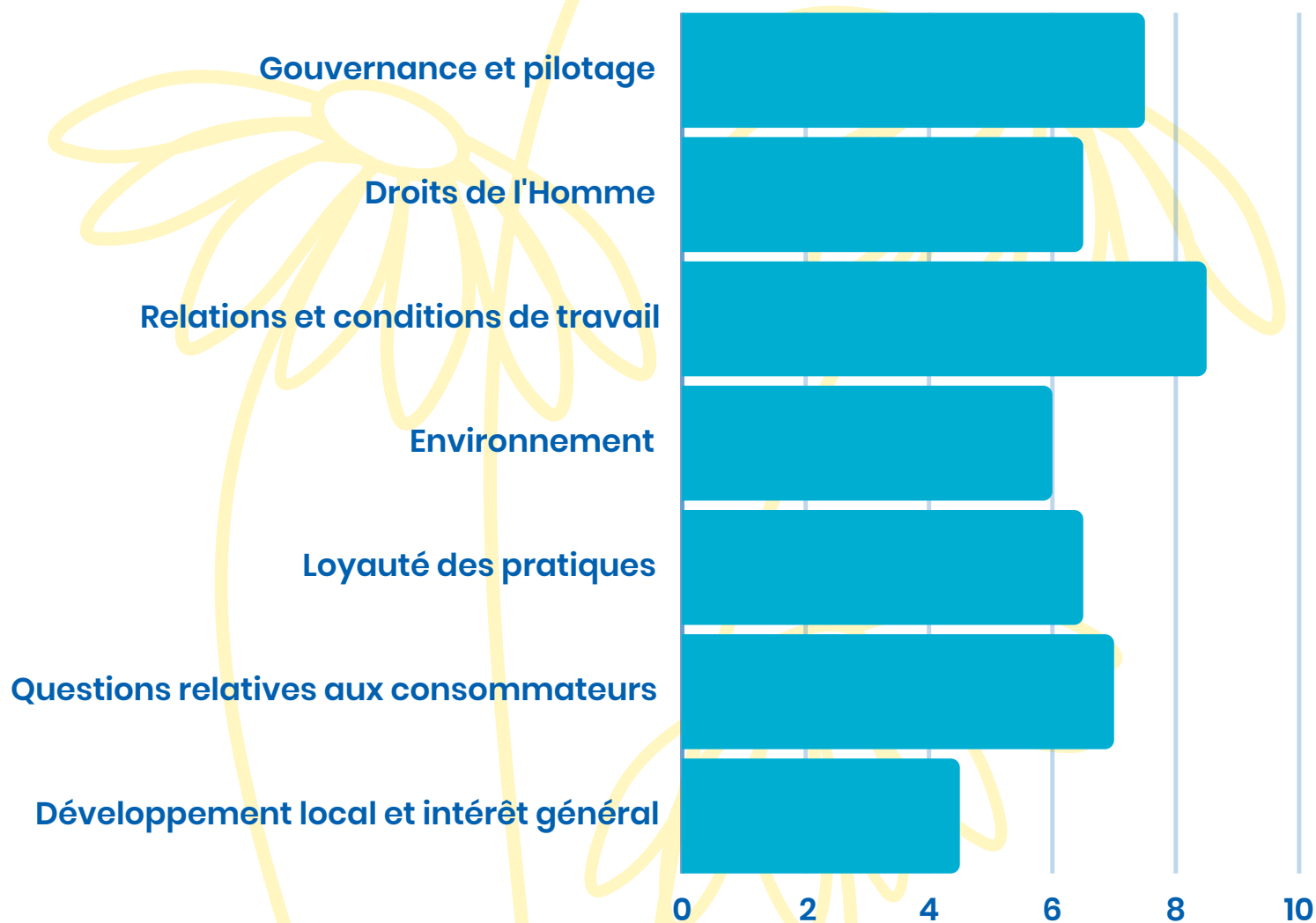
Depuis sa création l'entreprise cultive un caractère responsable, indispensable pour répondre aux enjeux sociétaux. La création du poste de Responsable RSE / QVCT illustre par ailleurs sa volonté **de se saisir des diverses préoccupations et d'engager de beaux projets.**

De fait, participer au développement de cette belle entreprise représente pour moi une véritable chance et un plaisir certain.

Maintenant, ensemble, **cultivons notre jardin et nos différences...**"

PARCE QUE NOUS N'AMÉLIORONS CE QUE NOUS MESURONS

Pour mesurer notre **degré de maturité RSE** et, en conséquence identifier nos pistes d'améliorations, nous avons fait le choix de réaliser en septembre 2022 notre autodiagnostic RSE. Accompagné par l'expertise du club **FACE Loire**, dont nous sommes adhérents depuis 2023, cet autodiagnostic s'est basé sur le référentiel ISO 26000 en parcourant les 7 thématiques présentées ci-après :



De notre autodiagnostic RSE nous avons pu constater des points forts sur certaines questions centrales comme la Gouvernance et le pilotage, le respect des Droits de l'Homme, les Relations et conditions de travail ou encore la Loyauté des pratiques.

A partir de cet autodiagnostic **un premier plan d'actions** a pu être construit. Il sera **nourri par les regards partagés de nos différentes parties prenantes** à travers une première analyse de matérialité.

Quels que soient sa taille ou son secteur, l'entreprise est un acteur majeur dans l'atteinte des Objectifs de Développement Durable (ODD) proposés par l'ONU. Par la mise en place des actions qui découlent de ce premier constat nous cultiverons ce caractère responsable, indispensable pour répondre aux enjeux sociétaux d'aujourd'hui et de demain et **contribuerons à l'atteinte des objectifs de développement durable.**

3 – GOUVERNANCE ET ÉTHIQUE

Dans le but de dessiner les contours de notre politique ESG, donner corps à nos pratiques et nourrir nos engagements RSE, deux instances ont été mises en place.

Nous avons fait le choix de structurer notre démarche RSE en intégrant ce projet au cœur de notre stratégie de développement par la constitution d'un Comité de Pilotage qui conduit, grâce à une instance technique composée des référents de chaque département de l'entreprise, les grands axes de notre politique RSE, le déploiement des actions et l'accompagnement au changement.

Comité de Pilotage RSE / QVT



Florian NICOLAS
Responsable RSE & QVT



Chantal LEDOUX
Directrice Générale



Nawel BEKKAYE
Directrice Marketing & Communication

Comité Technique RSE / QVT



Chantal LEDOUX
Directrice Générale



Nawel BEKKAYE
Directrice Marketing & Communication



Florian NICOLAS
Responsable RSE & QVT



Thibault NICOLINI
Directeur Supply Chain



Karl SAUVIGNET
Chef de Projet



Cindie CHAPELON
Responsable Comptabilité

Aussi il revient au Comité de Pilotage **d'impulser la stratégie RSE** de l'entreprise et d'exercer son devoir de vigilance et de contrôle sur :

- **La façon dont nous prenons en compte et gérons les risques** associés aux conséquences environnementales, économiques et sociales de notre activité,
- **La gestion de notre performance extra-financière** basée sur les indicateurs RSE et critères ESG,
- Notre engagement **en faveur de la transition énergétique et écologique,**
- **Les réponses à apporter aux attentes** et besoins des différentes parties prenantes,
- Le renforcement de la pertinence de nos actions vis-à-vis de **notre Raison d'Être,**
- Notre politique en **matière d'éthique, de déontologie et de lutte contre les discriminations,**
- **La cohérence et la durabilité** de notre modèle d'affaires.

Le Comité Technique porte les missions suivantes :

- **Assurer** la mise en œuvre des axes stratégiques définis par le Comité de Pilotage,
- **Veiller** à impliquer l'intégralité des parties prenantes (internes comme externes),
- **Structurer** les actions RSE,
- **Accompagner** le changement.

Les parties prenantes représentent une **composante majeure** pour l'écriture de notre feuille de route RSE. C'est **par la combinaison et le partage de tous les regards** que nous pouvons avancer collectivement.

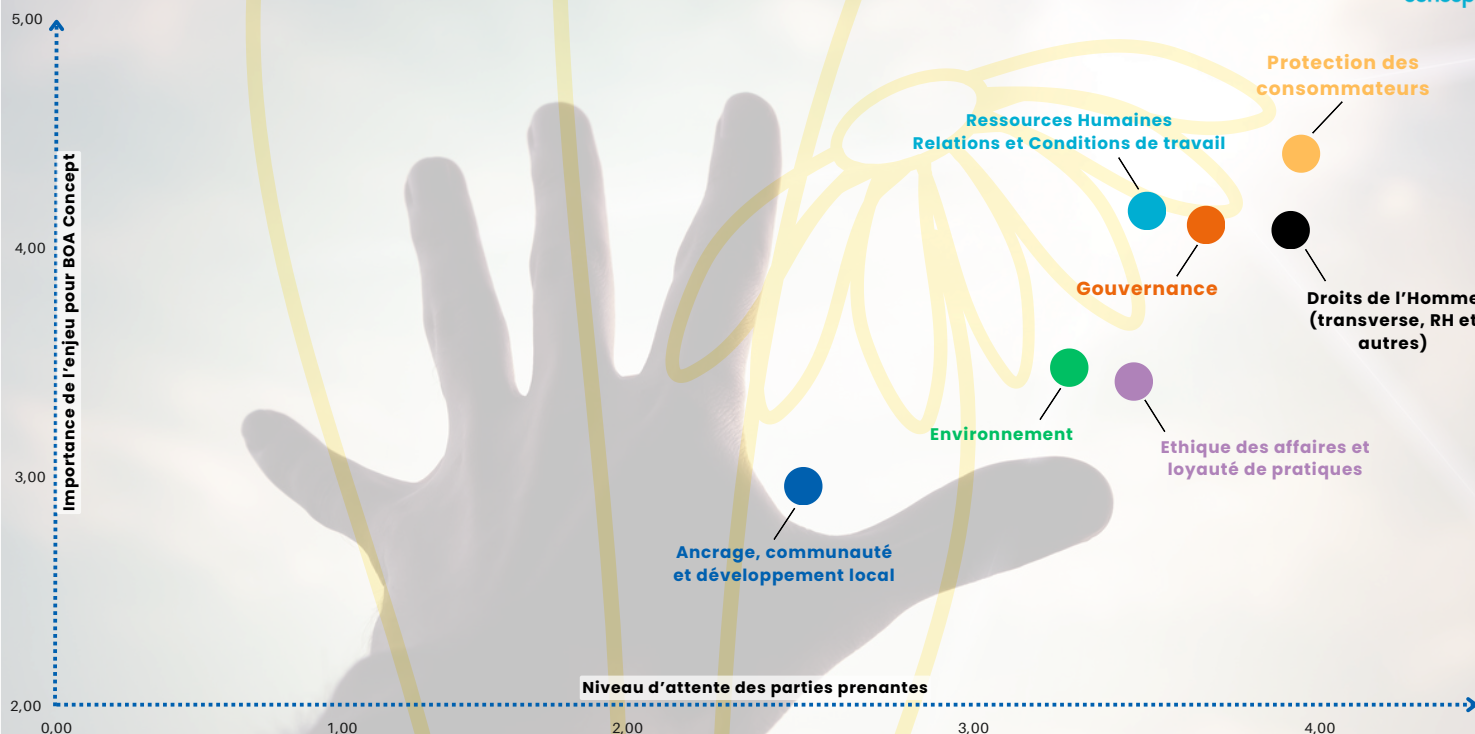
Au-delà d'un **dialogue permanent** que nous avons avec nos partenaires, clients et collaborateurs nous voulons définir une stratégie RSE qui **mette en lumière l'intégralité de leurs attentes**.

Pour ce faire, et afin de prioriser nos enjeux en matière de développement durable, une **analyse de matérialité simple a été réalisée**.

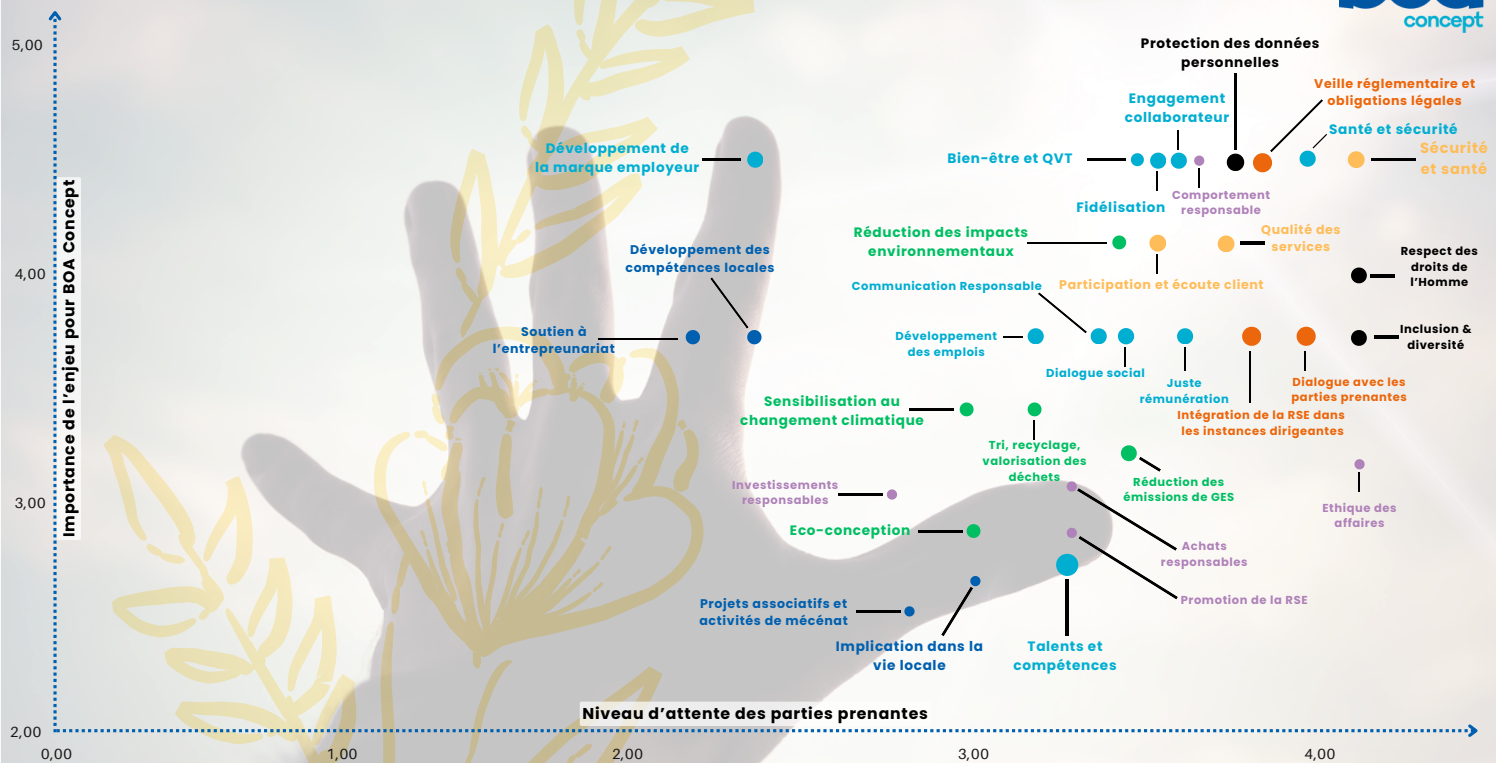
Basé sur les 7 grandes questions centrales de l'ISO 26000, il s'agit d'un outil de consultation permettant de mesurer le degré d'importance (de 1 à 5) de l'intégralité des 38 enjeux identifiés.

Sont présentés dans la matrice ci-dessous le croisement en ordonnée de l'importance de l'enjeu pour BOA Concept, faisant suite à notre autodiagnostic, et le niveau d'attente des parties prenantes en abscisse.

MATRICE DE MATÉRIALITÉ - THÉMATIQUES



MATRICE DE MATÉRIALITÉ - ENJEUX



La matrice fait ressortir une **attente forte** sur le volet « Protection des consommateurs » avec le développement de la qualité du service, de l'écoute client et de la sécurité vis-à-vis de nos solutions installées. Dans une moindre mesure des efforts à poursuivre sur les volets « Ressources Humaines », « Droits de l'Homme » et « Gouvernance » avec l'intégration de la RSE dans nos instances, et ce, à tous niveaux.

Comme il s'agit d'un véritable **processus d'amélioration continue**, nous renouvelerons l'expérience dans le but de valoriser le dialogue avec nos parties prenantes, **réévaluer nos décisions stratégiques et intégrer l'évolution des attentes**.

Par ailleurs nous introduirons, courant 2024, un questionnaire RSE pour interroger nos principaux fournisseurs sur le degré de contradiction entre les méthodes employées et les objectifs environnementaux, sociaux et éthiques de BOA Concept. L'objectif de celui-ci sera **d'initier une communication et œuvrer pour une politique d'achats plus « verte » et plus responsable**.



Témoignage de Gaël GAILLARD, Directeur Régional Sud-Est de Barcodis :

« La démarche de partenariat avec BOA Concept revêt une importance capitale pour Barcodis. Ensemble, nous avons établi des bases solides pour une collaboration durable et respectueuse de l'environnement, dans son sens le plus large. De la transparence sur nos actions RSE à la promotion des droits de l'homme et à l'éthique, nos valeurs communes guident notre engagement envers un avenir meilleur et plus vert. Cette synergie renforce notre confiance mutuelle et illustre notre engagement commun envers la durabilité et la confiance. »

Un référentiel qui incarne les conceptions morales de l'entreprise



L'inscription de notre engagement en matière d'éthique et de déontologie a fait l'objet d'un travail d'évaluation et de réflexion. Aujourd'hui matérialisé par une **Charte Éthique**, celle-ci constitue un document de référence, **guidant l'action de chacun, inspirant les choix et faisant vivre les valeurs et principes de confiance de l'entreprise au quotidien.**

Aussi, la Charte s'applique à l'ensemble des collaborateurs, premiers **ambassadeurs de l'entreprise**. L'appropriation des valeurs qui font BOA Concept est essentielle pour la bonne compréhension de notre mission, la prise de décision dans le pilotage de nos activités, la préservation de notre réputation mais aussi la poursuite de notre développement.

L'éthique est la responsabilité de tous et notre charte accompagne nos collaborateurs à agir avec probité. Aussi chacun doit anticiper et limiter au maximum les risques liés à son rôle et à ses responsabilités. Au-delà, celle-ci doit amener chacun à s'interroger sur l'attitude à adopter dans d'éventuelles situations sensibles internes ou externes à l'entreprise.

Une procédure de recueil des signalements



Dans le but de **maintenir l'intégrité de l'organisation, et garantir un traitement juste et équitable** en direction de l'ensemble de nos parties prenantes, nous avons mis en place un système interne qui permet aux collaborateurs de signaler les comportements non conformes à la Charte Éthique précédemment citée.

Ce système nommé « **Lanceur d'alerte** » permet à chacun de communiquer toute infraction ou manquement de ladite Charte. Il s'agit également d'un outil qui offre la possibilité à chacun d'apporter sa contribution vis-à-vis de la réputation de l'entreprise en réduisant, éliminant, voire prévenant les conséquences d'une conduite non-éthique ou non-conforme.

Au-delà d'être une réponse à la réglementation, **ce système renforce la confiance de la marque BOA Concept et constitue un excellent moyen d'assurer la pérennité de nos activités, le développement ambitionné et le maintien d'un environnement de travail sain.**

4 – IMPACT ENVIRONNEMENTAL

Gestion durable et réduction des émissions

DES SYSTÈMES
100% ÉLECTRIQUES
100% RÉUTILISABLES

Au-delà des actions périphériques en faveur d'une **gestion plus durable de nos ressources**, BOA Concept est avant tout un concept tourné vers **des solutions innovantes toujours plus vertueuses** grâce à l'adoption de pratiques de fabrication et de logistique durables.

A cet égard la technologie Plug-and-Carry ne fonctionne **que lorsqu'une charge est détectée. De plus, en étant 100 % électrique**, elle permet de réduire fortement l'impact environnemental tout en augmentant le confort des opérateurs. En outre, les convoyeurs sont développés pour toutes charges, permettant à nos clients d'adopter ces lignes quelques soient leurs activités. Par ailleurs grâce à **l'optimisation des consommations d'énergie, la longue durée de vie de nos équipements** ou encore la **maintenance préventive** opérée, nous permettons à nos clients d'améliorer leur performance environnementale.

Enfin, nos solutions **fabriquées en France** sont complètement réemployables, évolutives et évitent ainsi le démantèlement et la mise au rebut.



Gestion des déchets & tri

Fort de notre partenariat avec Elise, expert français de la collecte et du recyclage, nous **garantissons par le tri une véritable traçabilité et une valorisation maximale de nos déchets**. Aussi, en privilégiant le recyclage, nous évitons l'incinération et participons à la **diminution de la pollution atmosphérique et à la préservation des ressources naturelles**.

Un partenariat gagnant-gagnant qui, au-delà de sensibiliser nos collaborateurs aux écogestes, permet indirectement d'assurer un emploi stable à des personnes en situation de handicap ou en difficultés d'insertion, clé de voûte du projet Elise.

Afin de poursuivre cette démarche vertueuse nous envisageons pour 2024 la mise en place de bacs à compost afin de collecter plus efficacement nos biodéchets.

Utilisation d'outils et de matériel toujours plus responsables

LED à faible consommation, éclairage à détecteurs de présence, numérisation, conditionnement réutilisable, programmation de la climatisation réversible, distribution de gourdes et suppression des bouteilles plastiques... sont autant d'actions et de moyens contribuant au déploiement de **notre transition énergétique et de décarbonation**.



Sobriété énergétique, numérique & Sensibilisation

Être **ambassadeur de la sobriété** c'est apprendre à consommer moins et autrement. Pour nous il s'agit d'un **effort collectif** permettant de **réduire notre empreinte énergétique**. A ce titre nous appelons l'intégralité de nos collaborateurs à réaliser au travail comme à la maison 10 écogestes simples :

1

Eteindre l'éclairage intérieur en fonction de la présence de chacun

6

Aérer aux heures les plus fraîches et fermer les fenêtres aux heures les plus chaudes (sauf si climatisation en marche)

2

Optimiser les trajets domicile-travail, covoiturer

7

Fermer les onglets non utilisés sur internet

3

Limiter l'utilisation de l'imprimante

8

Baisser le chauffage en hiver

4

Réduire la consommation des appareils informatiques en paramétrant la veille, en éteignant les écrans avant de partir

9

Privilégier la lumière du jour

5

Maîtriser l'usage du mail avec des pièces jointes moins lourdes, un stock de messages moins nombreux

10

Arrêter ou réduire les systèmes audiovisuels non indispensables comme les projecteurs ou écrans dans les salles de réunion et pièces de vie

Mobilisés en réponse à l'urgence climatique

La réalisation de notre premier Bilan Carbone en 2023 marque notre volonté d'aller de l'avant et nous permet de prendre conscience des émissions générées par nos activités.

Nous mesurons pour réduire notre empreinte et nous **sensibilisons pour comprendre**. A cet égard nous avons eu le plaisir de sensibiliser une partie de nos effectifs via **la Fresque du climat**.

« **Le BOA qui se mord la queue** » et « **The Climate is changing, so let's change first !** » 2 fresques made in BOA Concept qui expriment notre volonté de lutter contre les conséquences du dérèglement climatique et préserver au mieux nos ressources et la biodiversité !



Témoignage d'Ellora PAILLEUX, Responsable des Ressources Humaines chez BOA Concept :

« Participer à la Fresque du climat a été un moment d'échange, où nous avons travaillé ensemble pour comprendre et agir face aux défis climatiques. Cette expérience interactive et ludique a éveillé un peu plus ma conscience écologique. Les échanges collaboratifs pendant la Fresque ont favorisé les liens au sein du groupe, créant une dynamique positive et renforçant notre culture d'entreprise responsable. »

Initiatives environnementales

Biodiversité : Parce qu'elles jouent un rôle essentiel dans notre écosystème, parce qu'elles sont considérées comme sentinelles de l'environnement, parce que 30 % de notre alimentation dépend de la pollinisation, dont l'abeille est actrice majeure, nous nous devons de nous impliquer dans cette grande cause nationale. Aussi nous accueillons depuis janvier 2023 **près de 100 000 abeilles** en partenariat avec la Miellerie des gorges de la Loire qui réalise à raison d'une fois par an **une ouverture pédagogique de nos ruches**.





Témoignage de Stéphane VISSAC, Responsable Informatique réalisation chez BOA Concept :

« J'ai immédiatement adhéré à la démarche RSE de BOA Concept d'installer 2 ruches. C'est un bel exemple de sensibilisation autour des enjeux de la biodiversité et de l'importance des insectes pollinisateurs sur notre environnement. J'apprécie vraiment cette démarche et surtout, j'adore le miel 😊 »

Mobilité

Quoi de mieux que de nous challenger pour évaluer nos pratiques ? Pour ce faire nous participons depuis 2 ans au Challenge Mobilité Auvergne-Rhône-Alpes. Il s'agit d'une journée pour **tester de nouvelles formes de déplacement** et un excellent **moyen de sensibilisation** aux modes alternatifs à la voiture individuelle.

En 2023 c'est 4 places grappillées par rapport à 2022 avec un classement nous positionnant à la 136ème place sur 253 entreprises participantes dans la catégorie « Métropoles » pour les établissements de 50 à 249 salariés !

Grâce à nos efforts communs c'est **plusieurs centaines de kilomètres** qui ont été économisés soit une diminution de près de **22%** de nos trajets individuels quotidiens. C'est aussi et surtout une belle manière de voir qu'il est possible de se déplacer autrement.



Un plan en construction

Pour mieux définir notre politique en matière de mobilité nous avons, fin 2022, mené notre **premier diagnostic mobilité**, en partenariat avec l'Agence Locale de l'Énergie et du Climat de la Loire. Cette analyse globale des déplacements générés par les collaborateurs de l'entreprise nous a permis de **mieux orienter la cohérence entre nos besoins réels et nos futures actions et d'établir notre première feuille de route** en faveur d'un plan de mobilité digne de ce nom.



Ce diagnostic a interrogé :

- L'analyse d'accessibilité du site,
- L'étude des habitudes de déplacement des salariés, les potentielles évolutions de pratiques, les besoins,
- L'évaluation des coûts.

Avec un taux de retour collaborateur de près de **73%** voici les objectifs qui ont été définis avec l'ALEC 42 :

N°	Préconisation	Objectif potentiel	Horizon
1	Augmenter la part modale du covoiturage	De 5 à 20%	Janvier 2025
2	Augmenter la part modale du vélo	De 1 à 17%	Janvier 2026
3	Doubler l'utilisation des transports en commun	De 3 à 6%	Juin 2026
4	Développer le télétravail	+ de 10%	

Un guide des bonnes pratiques du télétravail

L'évolution des nouvelles technologies, des modes d'organisation, ainsi que le contexte lié à la crise sanitaire ont engagé une réflexion quant à la possibilité de permettre à certains collaborateurs de travailler à distance. Ce projet offre ainsi au **dialogue professionnel et social** l'occasion de construire **de nouveaux cadres et de nouveaux usages au travail**.

A cet égard, la démarche d'être attentif sur de multiples sujets a amené la Direction de BOA Concept à **faire évoluer son mode de fonctionnement** en tenant compte des possibilités de télétravail.

Ce guide a ainsi pour objectif d'établir **les conditions d'exécution du télétravail** au sein de BOA Concept et à en **donner les clefs** pour une mise en œuvre réussie. Il précise les droits et devoirs des télétravailleurs et les bonnes pratiques.

Par ailleurs il répond à un objectif d'engagement RSE, d'amélioration de la Qualité de Vie au Travail et s'inscrit dans le Plan de Mobilité de l'entreprise.



Mis en place par la Direction Générale en 2022, le Forfait Mobilité Durable s'inscrit dans une démarche d'amélioration continue sous la forme d'un encouragement financier à se diriger vers des modes de transport plus doux et plus actifs. Il a pour objectif de pousser chacun d'entre nous à des déplacements plus vertueux.



Adhésion à la communauté du Coq Vert

Convaincus de la nécessité d'agir, notre adhésion à la communauté du Coq Vert souligne notre engagement dans la transition énergétique et écologique, véritable projet d'entreprise porté et soutenu par l'intégralité de nos équipes !



Cette communauté, lancée par BPI France en partenariat avec l'ADEME et le Ministère de la transition écologique, regroupe des entreprises qui s'engagent à :

- **Limiter les dérèglements climatiques et restaurer la biodiversité** afin de préserver les services écosystémiques,
- Faire de la transition écologique **une nécessité** pour la pérennité de l'entreprise et une **opportunité de création de valeur et d'emplois** qui nécessitent une évolution de son fonctionnement,
- Faire connaître **les nouvelles solutions et innovations** technologiques et organisationnelles au service de la transition énergétique,
- **Fédérer et mobiliser** les communautés d'entrepreneurs localement et ainsi déclencher leur engagement pour la transition écologique,
- Engager la transition écologique de l'entreprise en opérant une **transformation du modèle** économique compatible avec l'objectif de **neutralité carbone** à long terme,
- Mettre en place une stratégie contribuant significativement **aux enjeux de protection et de préservation** de la biodiversité et des écosystèmes, de **transition vers une économie circulaire, d'adaptation au changement climatique, de prévention des pollutions et d'utilisation durable des ressources naturelles.**

D'autres actions en cours et à venir avec l'intégration des préoccupations environnementales dans l'aménagement de notre parking mais encore la formation de nos collaborateurs à l'écoconduite. Et des contenus plus pédagogiques à travers le déploiement de notre nouvel intranet : la BOA'Sphère.

Courant 2023 nous nous sommes donnés pour mission **de mesurer et d'analyser l'intégralité de nos émissions de Gaz à Effet de Serre**. Pour ce faire, une démarche incontournable : **Le Bilan Carbone**

Au-delà de nous donner une idée plus précise de notre empreinte carbone, celui-ci répond à plusieurs finalités :

- **Nourrir** notre effort de transparence,
- **Renforcer** notre image de marque auprès de nos partenaires,
- **Construire** un avantage concurrentiel,
- **Anticiper** les évolutions réglementaires et législatives,
- **Maîtriser** notre impact environnemental et **prendre du recul** sur notre plan de transition bas carbone,
- **Dépenser** moins et dépenser mieux.

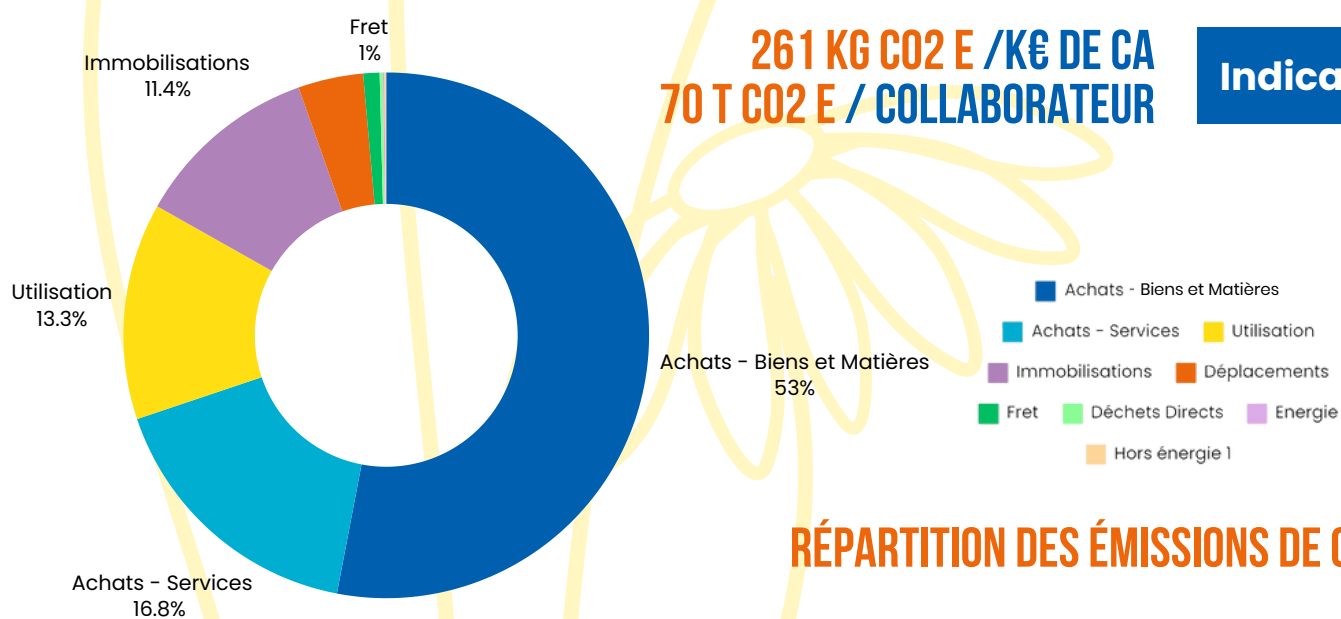
Confié au cabinet Eco-Stratégie à travers le Diag Décarbon'Action de BPI France, ci-dessous les résultats de notre Bilan d'Emissions de Gaz à Effet de Serre pour des données 2022.

5 245 t CO2e c'est le Bilan GES de l'entreprise pour l'année fiscale 2022.

Bilan réglementaire des émissions de gaz à effet de serre

Catégories d'émissions	Numéros	Postes d'émissions	Valeurs calculées							Emissions évitées de GES (t CO2e)		
			Emissions de GES									
			CO2 (t CO2e)	CH4 (t CO2e)	N2O (t CO2e)	Autres gaz (t CO2e)	Total (t CO2e)	CO2 b (t CO2e)	Incertitude (t CO2e)			
1. Emissions directes de GES	1.1	Emissions directes des sources fixes de combustion	0	0	0	0	0	0	0	0	0	
	1.2	Emissions directes des sources mobiles de combustion	57	0	0	0	57	4	18	0	0	
	1.3	Emissions directes des procédés hors énergie	0	0	0	0	0	0	0	0	0	
	1.4	Emissions directes fugitives	0	0	0	6	6	0	2	0	0	
	1.5	Emissions issues de la biomasse (sols et forêts)										
	Sous total			57	0	0	6	63,492	4	18	0	0
2. Emissions indirectes associées à l'énergie	2.1	Emissions indirectes liées à la consommation d'électricité	4	0	0	0	3,722	0	0	0	0	
	2.2	Emissions indirectes liées à la consommation d'énergie autre que l'électricité	0	0	0	0	0,000	0	0	0	0	
	Sous total			4	0	0	0	3,722	0	0	0	0
3. Emissions indirectes associées au transport	3.1	Transport de marchandise amont	27	0	0	0	27,428	0	17	0	0	
	3.2	Transport de marchandise aval	26	0	0	0	26,284	0	14	0	0	
	3.3	Déplacements domicile travail	89	0	0	0	88,632	0	28	0	0	
	3.4	Transport des visiteurs et des clients	31	0	0	0	31,465	0	14	0	0	
	3.5	Déplacements professionnels	16	0	0	0	15,912	0	5	0	0	
	Sous total			190	0	0	0	189,721	0	39	0	0

4. Emissions indirectes associées aux produits achetés	4.1	Achats de biens	2 796	0	1	0	2 796,545	-4	494	0
	4.2	Immobilisations de biens	600	0	0	0	600,333	0	87	0
	4.3	Gestion des déchets	10	0	1	0	10,909	0	1	-1
	4.4	Actifs en leasing amont	0	0	0	0	0,000	0	0	0
	4.5	Achats de services	880	0	0	0	879,572	0	346	0
	Sous total		4 286	0	2	0	4 287,359	-4	609	-1
5. Emissions indirectes associées aux produits vendus	5.1	Utilisation des produits vendus	700	0	0	0	700,066	0	64	0
	5.2	Actifs en leasing aval	0	0	0	0	0,000	0	0	0
	5.3	Fin de vie des produits vendus	0	0	0	0	0,324	0	0	0
	5.4	Investissements	0	0	0	0	0,000	0	0	0
	Sous total		700	0	0	0	700,390	0	64	0
6. Autres émissions indirectes	6.1	Autres émissions indirectes	0	0	0	0	0,000	0	0	0
	Sous total		0	0	0	0	0,000	0	0	0
TOTAL			5 236	0	2	6	5 244,684	0	614,295	-1



Les 3 postes les plus émissifs de GES sont **les matières premières et produits achetés, les services achetés et enfin, l'utilisation des produits vendus.**

Les achats de biens concernent tous les achats de matières premières de l'année étudiée. L'ensemble des produits et matériaux achetés pour être installés sur les sites des clients sont considérés dans ce poste d'émissions.

Les achats de services intègrent l'ensemble des achats sur l'année à savoir les assurances, les services bancaires, la sous-traitance...

L'utilisation prend en considération les émissions impliquées par la consommation d'énergie nécessaire au bon fonctionnement des produits pendant l'ensemble de leur durée de vie.

1er poste d'émissions : Achats de matières premières

Les achats de matières premières utilisées ont été pris autant que possible en quantitatif (tonnes). Lorsque la donnée n'était pas disponible, les dépenses ont été associées à des facteurs d'émissions exprimés en kg CO₂e / K€.

Ces ratios monétaires sont divisés en plusieurs catégories correspondant aux données d'émissions nationales fournies par l'ADEME.

2ème poste d'émissions : Achats – Biens – Négoce

Les achats de biens intégrés dans la catégorie « Négoce » sont l'ensemble des produits et machines achetés et installés sur les sites des clients. Ils ont été pris autant que possible en quantitatif (tonnes). Comme les achats de matières premières, lorsque la donnée n'était pas disponible, les dépenses ont été associées à des facteurs d'émission exprimés en kg CO₂e / K€.

Pistes d'actions

- **17 %** c'est l'objectif de réduction des émissions relatives de GES que nous nous sommes fixé pour 2027 soit un bilan annuel à **4 500 t CO₂e** à périmètre identique.

Cela équivaut à une réduction de **2,8 % / an**.

Cet objectif est en lien avec la **Stratégie Nationale Bas Carbone** qui implique une réduction de 84 % des émissions du secteur d'activité en 2050 par rapport à 2015.

Thématiques	Principales actions envisagées
Achats	<ul style="list-style-type: none">• Lancer une démarche sur l'éco-conception des produits fabriqués et assemblés par BOA Concept.• Mener une réflexion pour avoir une part d'activité permettant l'usage de matières recyclées et si possible repenser la conception des pièces en réduisant le volume matière.• Effectuer une évaluation du cycle de vie des produits vendus afin d'identifier les phases générant les émissions de gaz à effet de serre les plus significatives. En parallèle, soutenir et guider les fournisseurs dans leurs démarches pour analyser le cycle de vie de leurs produits et des matières premières utilisées.• Mettre en place plusieurs politiques d'achats responsables : pour les produits, les services et / ou les événements.
Energie	<ul style="list-style-type: none">• Maîtriser le calcul de consommation des équipements installés chez les clients afin d'identifier les axes d'améliorations (optimisation du fonctionnement à la demande des moteurs, ...).• Proposer aux clients une offre intégrant des EnR en plus de l'installation des convoyeurs (panneaux photovoltaïques, éolienne ou autre). Prioriser ces installations pour les sites installés dans des Pays avec un mix énergétique carboné (kgCO₂e/kWh).
Pilotage	<ul style="list-style-type: none">• Continuer à développer le groupe RSE de BOA Concept en charge des questions environnementales et sociétales ; un groupe chargé d'élaborer des stratégies et de promouvoir des pratiques durables au sein de l'organisation.• Continuer à sensibiliser les collaborateurs et les parties prenantes sur les enjeux d'un monde bas carbone.

5 – IMPACT SOCIAL ET IMPLICATION LOCALE

Formation et développement professionnel

Chez Boa Concept, l'engagement du développement professionnel de nos collaborateurs fait partie intégrante de notre stratégie.

Pour commencer, nous valorisons la **promotion interne**, c'est pourquoi nous favorisons la diffusion des offres de recrutement en interne. Cette approche permet à nos collaborateurs de se positionner sur différents postes au sein de l'entreprise, offrant ainsi des opportunités d'évolution professionnelle. Nous accompagnons ces parcours d'évolution par des périodes probatoires adaptées, qui comprennent des points de suivi avec un tuteur et des actions de formations garantissant une bonne transition vers de nouvelles responsabilités.

Ensuite, les entretiens annuels sont un élément important en matière de développement professionnel. Chaque année, les managers consacrent du temps et des ressources pour mener des entretiens avec chacun des collaborateurs afin d'évaluer leurs performances, identifier leurs besoins en formation et définir des objectifs de développement. Ces entretiens sont également l'occasion d'échanger sur les **aspirations professionnelles et explorer les opportunités d'évolution** au sein de l'entreprise.

En matière de formation, nous avons alloué un budget d'environ 85 000 € en 2024 reflétant notre **engagement envers le développement professionnel des équipes**. Notre plan de développement des compétences prend en compte les retours des entretiens annuels et les orientations de la stratégie de l'entreprise. Nous investissons pour offrir des programmes de formation adaptés permettant ainsi aux collaborateurs de rester à la pointe dans leurs domaines d'expertise et de contribuer activement à la réussite de l'entreprise. Notre ligne managériale va également être formée pour répondre aux défis actuels et **intégrer les principes de la RSE** au quotidien.

En complément de nos efforts en matière de formation externe, nous travaillons également sur la formation interne. Conscients des spécificités de nos métiers et des compétences requises, nous sommes en train de mettre en place un premier programme de formation personnalisé spécifiquement conçus pour répondre aux besoins des équipes. Ces supports de formation interne sont élaborés par les collaborateurs afin d'encourager le **partage des connaissances et des bonnes pratiques au sein de l'entreprise**.

En tant qu'entreprise engagée dans la **construction de relations durables** avec ses collaborateurs, nous favorisons les recrutements en contrat à durée indéterminée. Le recrutement de profils variés nous permet de refléter la **richesse des expériences** que chaque individu apporte. Nous soutenons également l'insertion professionnelle des jeunes talents par le recrutement d'alternants issus de divers horizons tout en leur offrant des perspectives d'embauche à la fin de leur formation. En investissant dans la formation et le développement de nos futurs collaborateurs, nous contribuons à renforcer notre vivier de talents.

10 ÉVOLUTIONS INTERNES
ENTRE OCT.2023 ET
FÉV. 2024

100%
DES ENTRETIENS
ANNUELS RÉALISÉS
EN 2023

192 1H
DE FORMATION
PRÉVUES EN 2024

1 PROGRAMME
DE FORMATION INTERNE
FINALISÉ EN 2024

11%
D'APPRENTIS CHEZ BOA
CONCEPT FIN 2023



Témoignage d'Ellora PAILLEUX, Responsable des Ressources Humaines chez BOA Concept :

« En résumé, notre engagement envers nos ressources humaines se traduit par une promotion active du développement professionnel et une politique de formation dynamique, soutenue par des investissements conséquents. Je suis convaincue que cela constitue un levier essentiel pour assurer la durabilité et la réussite de Boa Concept dans un environnement en constante évolution ».

Témoignage de Martin PAGES, Responsable de Production chez BOA Concept :



« Je suis arrivé à BOA Concept en septembre 2018 avec un contrat en alternance pour une licence professionnelle en gestion de production. Avec la croissance de l'entreprise, j'ai eu des missions en lien direct avec son développement. Ma mission principale était de faire évoluer l'ERP ainsi que nos pratiques afin d'être plus efficace dans la gestion des approvisionnements, la logistique et la production. Par la suite, BOA Concept m'a suivi dans ma formation et j'ai continué sur deux années en alternance de Master à l'IAE de Lyon en Management Industriel et Logistique. J'ai donc pu prendre plus de hauteur sur les missions engagées et aller plus loin dans la maîtrise de nos flux physiques. A la fin de ces trois années d'alternance très enrichissantes, BOA m'a ouvert un poste d'acheteur industriel en septembre 2021 dans l'équipe Supply Chain. Pendant 2 ans j'ai pu, avec l'équipe, mettre en place une démarche achat, challenger les fournisseurs et assurer le sourcing dans une entreprise en pleine phase de recherche et de développement. Cela m'a permis de vraiment progresser sur l'aspect technique de nos solutions. En décembre 2023 après le départ du Responsable de production et logistique j'ai postulé pour découvrir ce nouveau challenge. Avec la politique RH de l'entreprise qui favorise la promotion interne j'ai été sélectionné pour ce nouveau poste. Le fait d'être maintenant plus de 5 ans dans l'entreprise m'aide beaucoup dans ces nouvelles fonctions. »

Projets et partenariats avec la communauté locale

Parce que l'inclusion est l'affaire de tous et surtout des entreprises, 2023 représente pour nous une année charnière :

19 PARTENARIATS
FORMALISÉS

3 NOUVELLES
CHARTES SIGNÉES



Témoignage de Xavier MAGAT,
Directeur de FACE Loire :



« BOA Concept a rejoint notre club d'entreprises engagées dans des actions à vocation sociale en 2022. La traduction concrète de cet engagement ne s'est pas fait attendre. Par l'intermédiaire de Florian Nicolas, son responsable RSE et QVCT, notre partenariat nous a très vite paru comme une évidence.

Notre premier contact est passé par la réalisation de notre Diagnostic Accompagné RSE. Ce temps de réflexion sur les pratiques de Boa Concept a permis de mettre en lumière les forts engagements de l'entreprise mais aussi ses pistes d'amélioration. Ce travail a permis d'engager avec notre club la mise en œuvre d'actions concrètes.

L'entreprise s'est tout d'abord engagée sur nos actions emploi. Sur le parrainage qui permet à un.e professionnel.le d'accompagner une personne en grande difficulté dans sa recherche d'emploi en lui procurant un soutien moral et technique. Puis par la suite par la réalisation de simulations d'entretien pour préparer au mieux nos bénéficiaire à leur insertion professionnelle et leur donner toutes les chances dans leurs entretiens à venir.

Enfin, l'entreprise s'est ouverte à l'organisation d'un stage collectif de 3ème en accueillant 8 élèves du collège Pierre et Marie Curie de la Talaudière. L'ensemble des équipes s'est pleinement impliqué pour partager avec les jeunes la passion de leurs métiers et leur faire découvrir le fonctionnement d'une entreprise.

Nous mesurons ainsi la qualité du partenariat avec BOA Concept, qui s'est construit sur la base de valeurs partagées, et d'une confiance réciproque. Aujourd'hui celui-ci se traduit par des actions concrètes en direction des personnes accompagnées par FACE Loire et nous ne pouvons que nous en réjouir ! Un grand merci !

ZOOM SUR LE STAGE COLLECTIF DE 3ème

Nous avons eu la chance d'accueillir 8 stagiaires de 3ème du collège Pierre et Marie Curie de La Talaudière dans le cadre de notre partenariat avec le club FACE Loire., une semaine durant laquelle ils ont pu **découvrir** notre quotidien, notre fonctionnement, nos codes... une semaine durant laquelle ils ont par ailleurs travaillé sur la problématique suivante :

Comment l'entreprise peut-elle améliorer les différentes étapes de circulation d'un produit de sa production jusqu'à sa livraison chez le client ? Et comment peut-elle diminuer ses dépenses en adoptant des pratiques plus écologiques ?

Deux très belles restitutions de projet avec des idées novatrices stimulées par l'intelligence collective.

Une action qui nous a permis de nourrir notre volonté d'aller plus loin dans nos engagements sociétaux et que nous renouvellerons !

Témoignage de William PERRIN,
Ingénieur BE Mécanique chez BOA Concept :



« Ce stage collectif est très intéressant car il permet de s'adresser à plusieurs jeunes en même temps. J'ai aimé leur apporter la vision que j'ai de mon métier en essayant de le démystifier. Les échanges et les débats que j'ai eus avec eux pendant ma présentation étaient un vrai plus et l'effet de groupe permet aux plus timides de s'exprimer. C'est ce genre d'expérience que j'aurais aimé avoir au collège pour mon orientation. »



Témoignage de Florian NICOLAS, Responsable RSE, QVCT & Talent Acquisition chez BOA Concept :

« L'adhésion de BOA Concept au dispositif 100 Chances 100 Emplois marque notre engagement en matière d'insertion sur le bassin ligérien. Souvent confrontés à un manque de confiance et de réseau, les jeunes ont besoin des regards portés par les professionnels pour avancer.

Par ce maillage d'acteurs, par cette démarche solidaire et bienveillante, 100 Chances 100 Emplois permet ce partage et offre à ses bénéficiaires l'opportunité de grandir professionnellement. Cette force du collectif nous a tout de suite séduit. Maintenant à nous, collectivement, de la cultiver ! »

Témoignage d'Ibrahim E.

Bénéficiaire de 100 chances 100 emplois :

« BOA Concept, par l'intermédiaire de Florian, m'a accompagné pour construire mon projet professionnel. Il a su comprendre mes attentes et mon parcours pour m'orienter. Il m'a donné les clefs nécessaires afin de comprendre le marché de l'emploi et m'a laissé profiter de son réseau professionnel. J'ai pu développer mes méthodes de recherche d'emploi. J'ai également pu m'ouvrir à d'autres perspectives professionnelles. En effet, j'ai actuellement repris mes études en Mastère Spécialisé en alternance afin de compléter ma formation et donné un nouvel élan à ma carrière. Florian a été un soutien important et m'a permis de reprendre confiance en moi.

Témoignage de Sirine B.

Bénéficiaire de 100 chances 100 emplois :

« J'ai eu la chance d'être parrainée par BOA Concept et Florian pendant les 4 mois de recherche d'emploi pour essayer de reprendre mon activité en tant que déléguée médicale. Ce parrainage m'a permis d'optimiser ma recherche en comprenant la différence entre le marché caché et le marché ouvert. Ça m'a aussi permis de postuler d'une façon plus large et plus efficace à travers son réseau professionnel et par la suite décrocher mes premiers entretiens ».

Soutien à des causes locales et philanthropiques

Témoignage de Thierry BRUYERE, Directeur d'Ondaine Agro :

"Notre association ONDAINE AGRO qui œuvre pour l'insertion socioprofessionnelle remercie chaleureusement l'entreprise BOA Concept pour le don d'un photocopieur. Cela nous a permis de passer d'une imprimante classique à un modèle professionnel. Encore plus que le gain de temps, c'est surtout le confort de ses nombreuses fonctionnalités que nous retenons. Nous aurions d'ailleurs aujourd'hui des difficultés à nous en passer. Merci encore Florian pour les liens créés entre BOA Concept et l'ESS."



Jusque dans l'assiette

Formalisé fin 2022, notre partenariat avec Oasis Jardin de Cocagne, Atelier Chantier d'Insertion, **encourage et nourrit notre envie d'agir**. Effectivement cette Structure d'Insertion par l'Activité Economique utilise le maraîchage biologique comme support pédagogique et de remobilisation pour des personnes éloignées de l'emploi. Adhérer à Oasis c'est donc **favoriser la création d'emplois sur le territoire, dynamiser l'économie locale et contribuer à la protection de l'environnement**.



Concernant Fricots, c'est une offre de repas proposée aux collaborateurs à la **démarche responsable** et sociale puisque dans nos bocaux on y retrouve uniquement du local avec des produits issus de circuits-courts et ceux-ci sont lavés dans le cadre du projet « Territoire Zéro Chômeur de Longue Durée » à Villeurbanne (69).

Expérimenter et faire naître de nouvelles chaînes de valeur Témoignage de Séverine HERRAIZ, Directrice de l'ACI Parc de Montaud :

« Ce sont 6 salariés dont 1 femme porteuse de handicap qui ont signé un contrat.
Parmi ces 6 salariés, 3 sont en hébergement d'urgence et 3 à la rue dont un qui a signé un bail depuis 2 semaines.
Ce sont 70 ordinateurs reconditionnés dont les vôtres qui ont été donnés à Zoomacom qui dispensent les formations aux familles des structures d'éducation populaire en Quartier Prioritaire de la Politique de la Ville. Les ordinateurs leur sont ensuite donnés.
Nous poursuivons l'atelier toujours avec Envie, Chrysalide et la BNP.
En conclusion, le don de BOA Concept a permis de faire travailler, former nos salariés et de fournir des ordinateurs aux familles.»



Où comment susciter des vocations

Témoignage d'Audrey LUSCHER, Principale Adjointe du Collège Honoré d'Urfé :

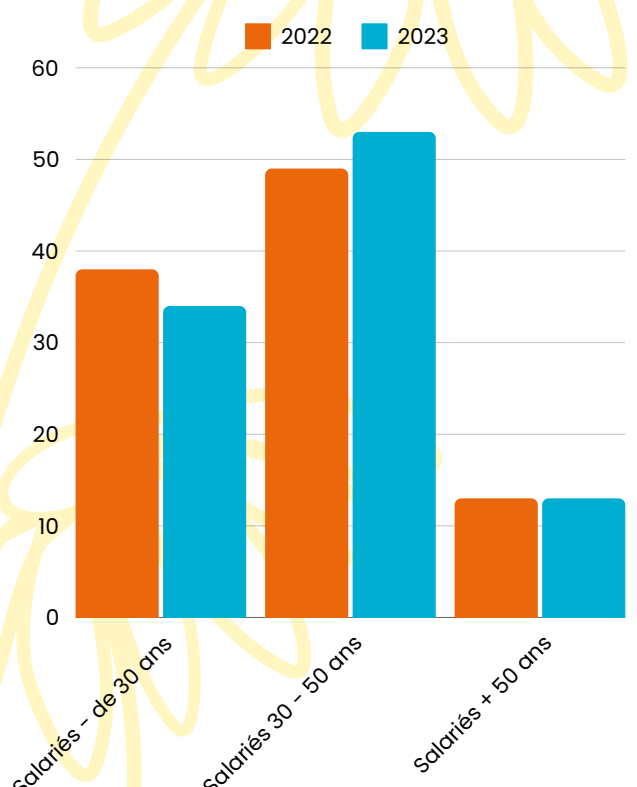
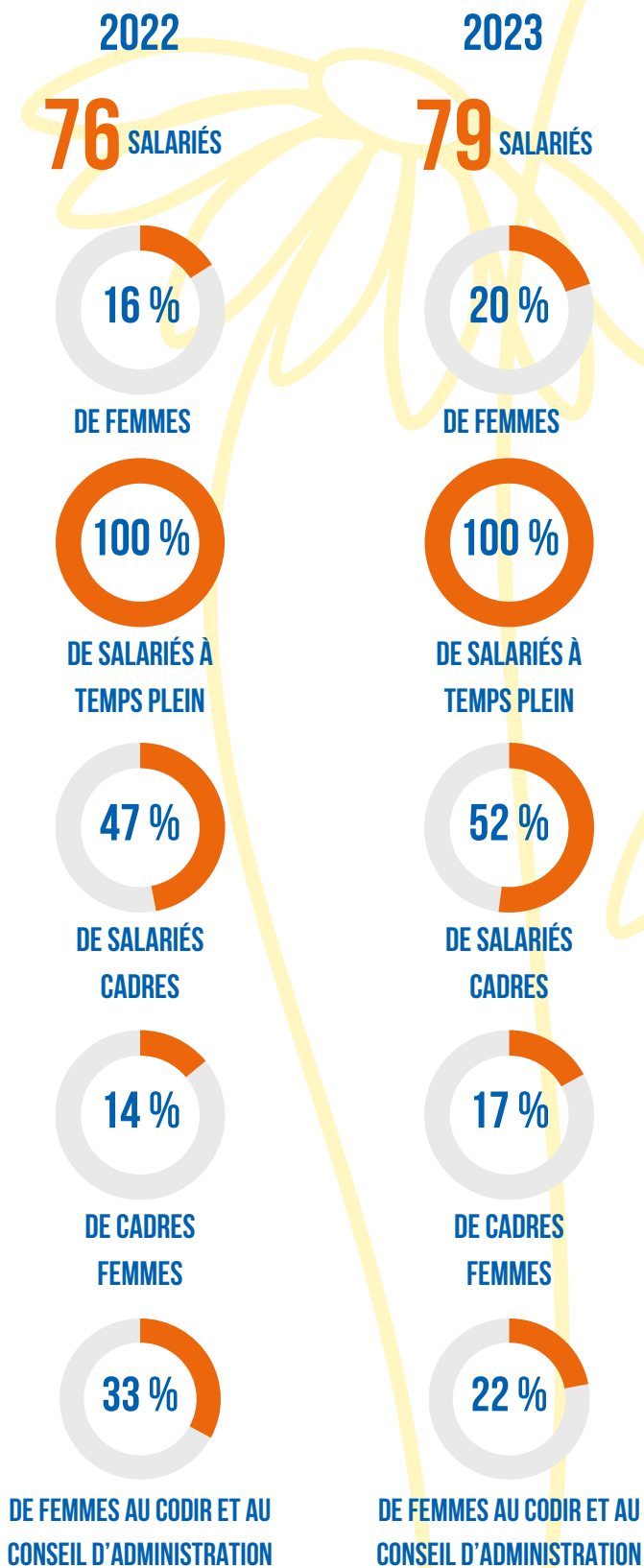
« Chaque année, le collège Honoré d'Urfé accueille une trentaine de représentants du monde de l'entreprise durant une après-midi. Ce forum des métiers s'adresse à de jeunes collégiens scolarisés en classe de 4ème. Nous souhaitons offrir à nos élèves la possibilité d'élargir leur connaissance du monde professionnel, un an avant leur choix d'orientation post-3ème. Boa Concept est devenu l'un de nos partenaires depuis 2 ans dans ce cadre-là. La connaissance des métiers, du monde l'entreprise est devenu un enjeu majeur du collège à travers le parcours Avenir de la 5ème à la 3ème. Grâce à cet événement, nous cherchons à créer des interactions authentiques avec des professionnels de secteurs d'activités variés et permettre ainsi à nos collégiens de dépasser leurs représentations qui limitent trop souvent leur choix. Ce partenariat avec BOA Concept, constitue donc une double plus-value pour notre projet de par le secteur d'activité représenté par l'entreprise et son ancrage dans le territoire stéphanois. Boa Concept participe ainsi à nos objectifs d'accompagnement à l'orientation de nos élèves. Je les remercie chaleureusement de se rendre disponibles et accessibles à des jeunes de 13-14 ans. »



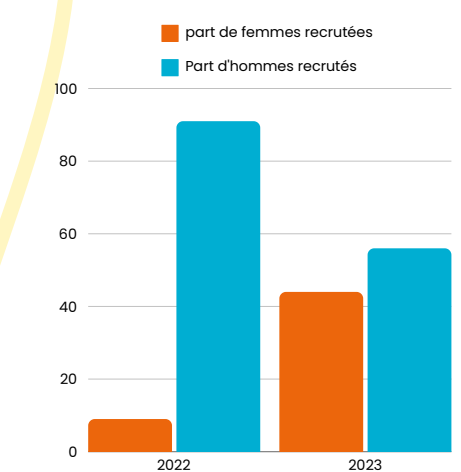
6 – PERFORMANCE RSE

Indicateurs clés de performance RSE

EMPLOI, INSERTION & ÉQUITÉ



RÉPARTITION DES SALARIÉS PAR TRANCHES D'ÂGE



RÉPARTITION DES RECRUTEMENTS PAR SEXE

POLITIQUE DE FORMATION, GESTION DES COMPÉTENCES ET DÉVELOPPEMENT

2022

NC

ÉVALUATION DE L'INTÉRÊT DES MISSIONS

2023

7,4/10

2022

4 SALARIÉS ONT OBTENU
UNE PROMOTION

2023

5 SALARIÉS ONT OBTENU
UNE PROMOTION

NC

EVALUATION MOYENNE DE LA RESPONSABILITÉ - AUTONOMIE

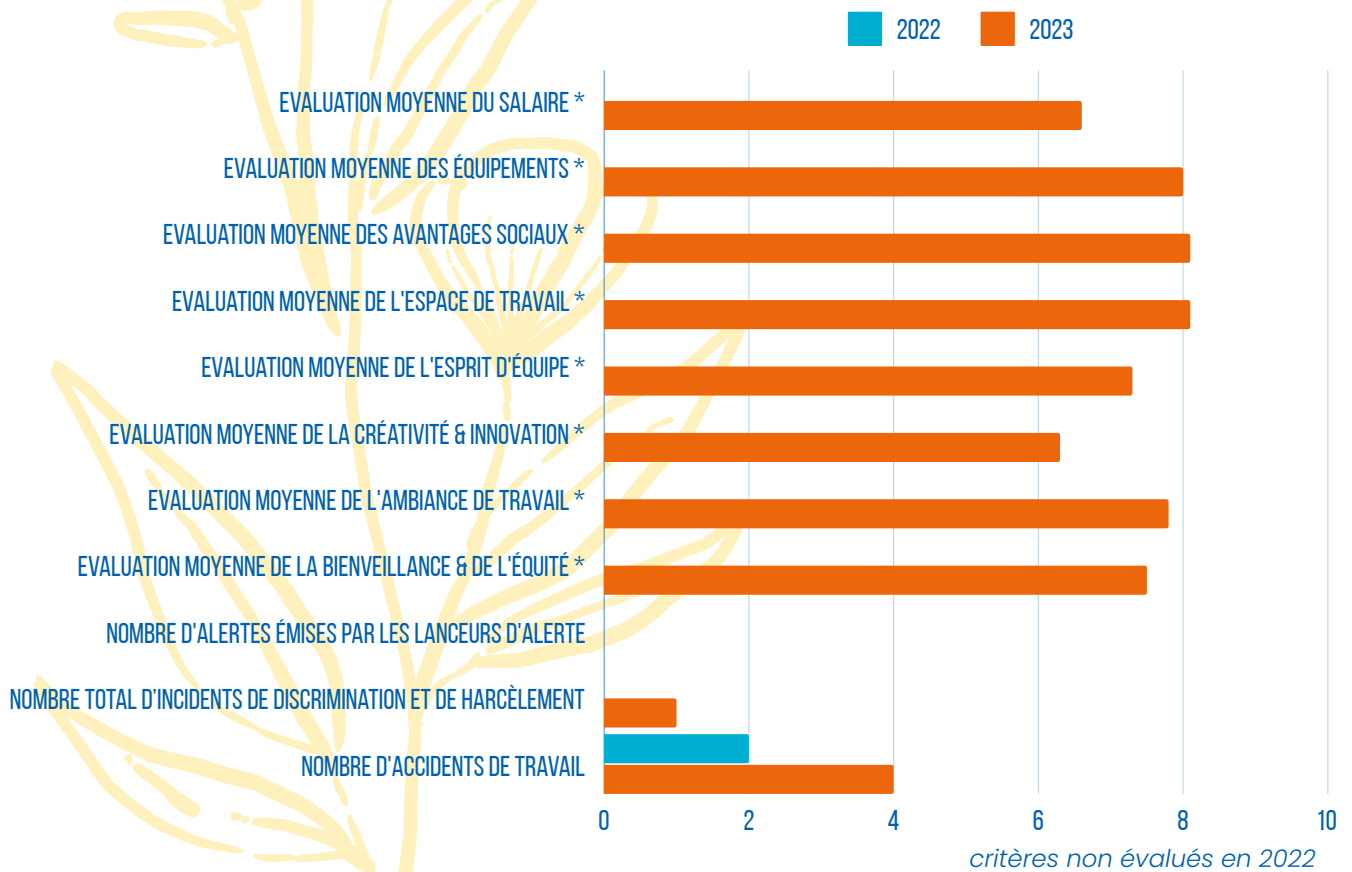
7,6/10

NC

EVALUATION MOYENNE DE LA FORMATION ET DU DÉVELOPPEMENT DES COMPÉTENCES

6,1/10

CONDITIONS DE TRAVAIL, SÉCURITÉ ET BIEN-ÊTRE



2022

2,1 %

TAUX D'ABSENTÉISME

2023

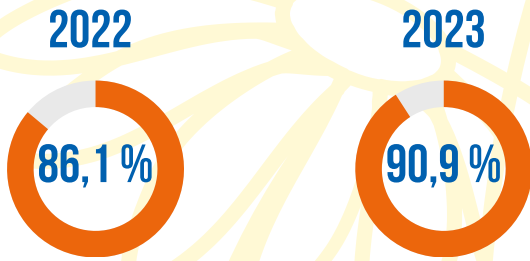
2,2 %

TAUX D'ABSENTÉISME

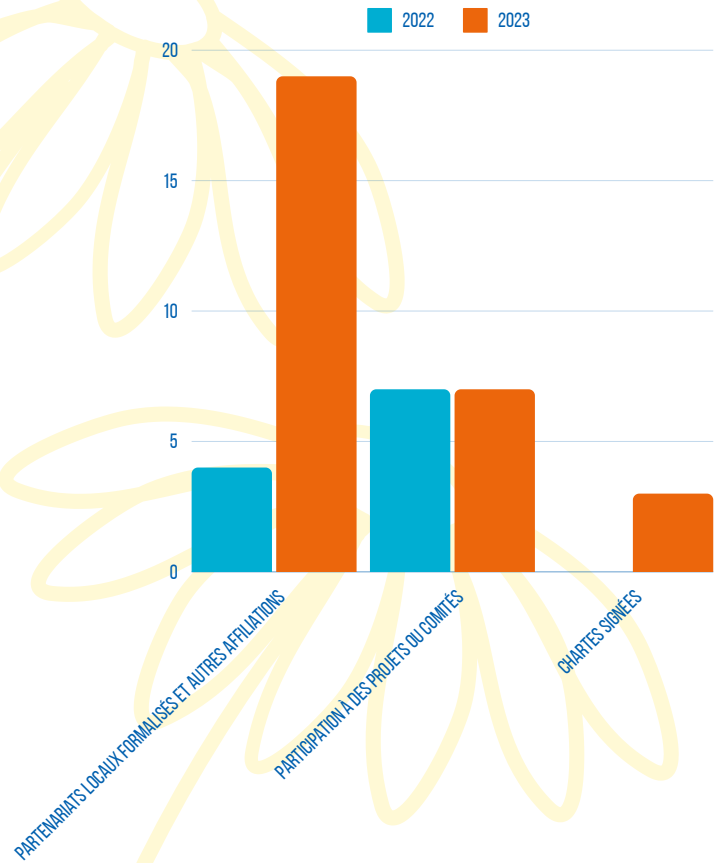
INITIATIVES EXTERNES ET IMPLICATIONS DANS DES PROJETS LOCAUX

65499 € INVESTISSEMENT DANS DES PROJETS ASSOCIATIFS ET ACTIVITÉS DE MÉCÉNAT

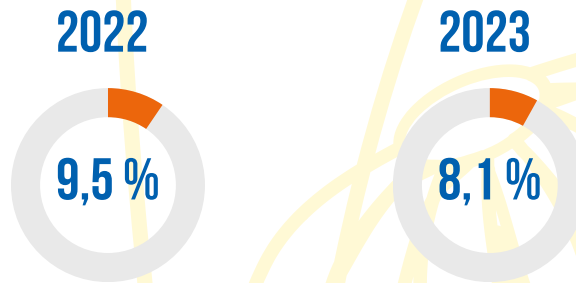
POLITIQUE D'INVESTISSEMENTS



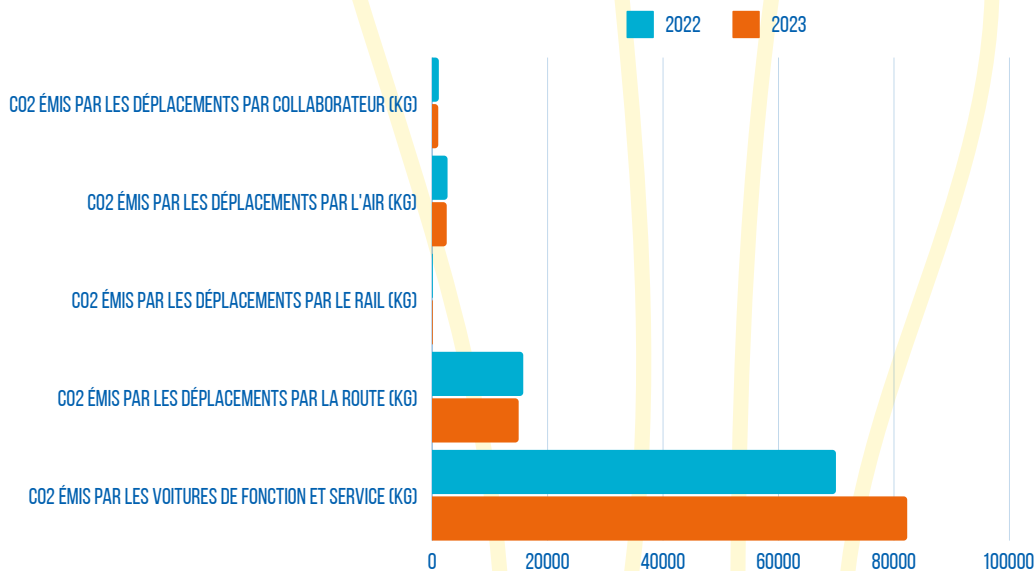
PART DU BUDGET ACHAT ALLOUÉE AUX FOURNISSEURS NATIONAUX



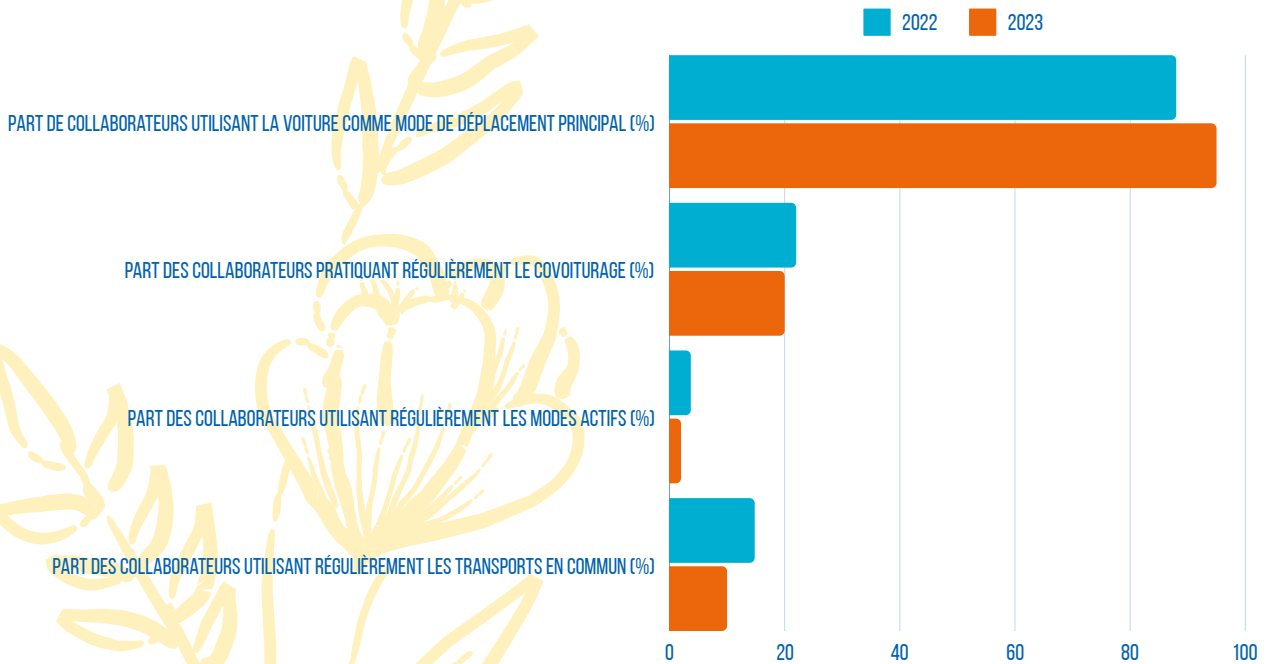
PART DU RESULTAT NET AVANT IMPOT REDISTRIBUÉE AUX SALAIRES



DÉPLACEMENTS PROFESSIONNELS



DÉPLACEMENTS DOMICILE – TRAVAIL



CONSOMMATIONS

2022

110 119 KWH

CONSOMMÉS

8 790 M3

D'EAU CONSOMMÉS

635 KG

DE DÉCHETS

2023

107 989 KWH

CONSOMMÉS

8 945 M3

D'EAU CONSOMMÉS

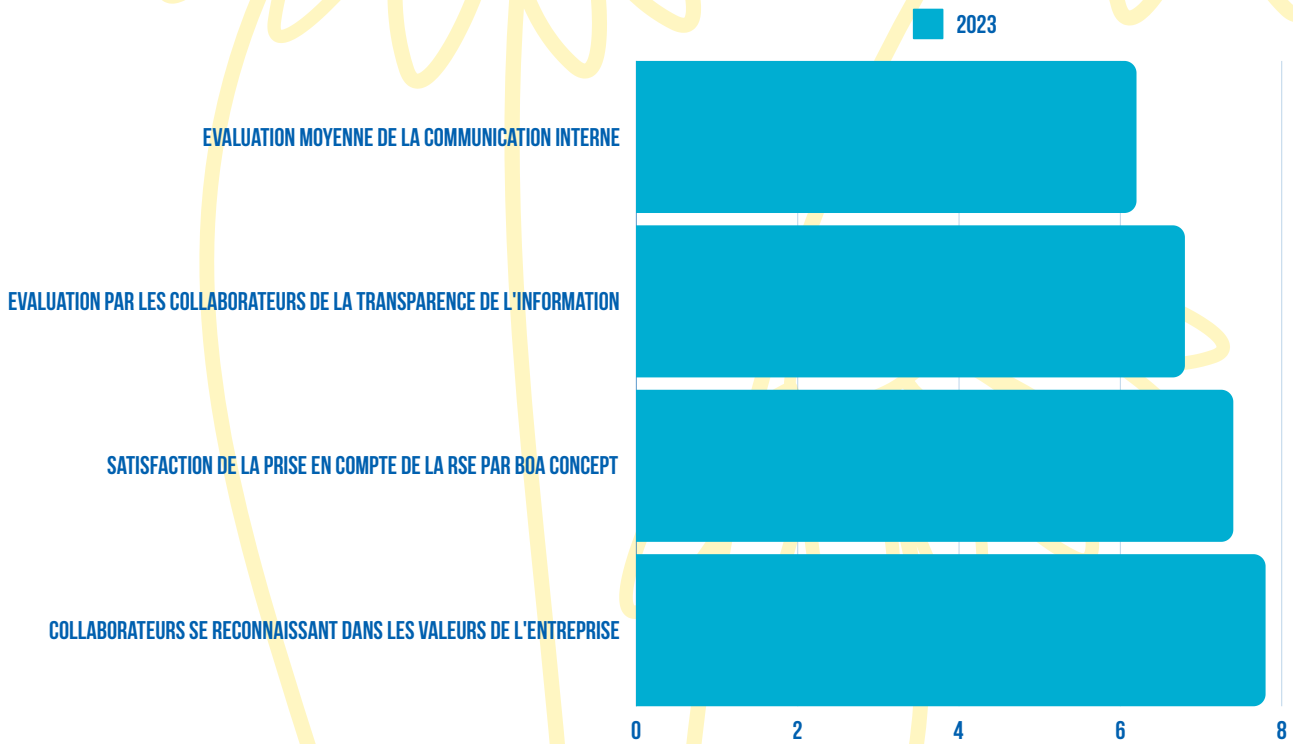
681 KG

DE DÉCHETS



DIALOGUE AVEC LES PARTIES PRENANTES

2022	2023	2022	2023
2 COMITÉS DE PILOTAGE RSE- QVCT	1 COMITÉ DE PILOTAGE RSE - QVCT	4 COMITÉS TECHNIQUES RSE- QVCT	3 COMITÉS TECHNIQUES RSE - QVCT
9 SUPPORTS D'INFORMATION INTERNES RSE / QVT	12 SUPPORTS D'INFORMATION INTERNES RSE / QVT	7 SUPPORTS D'INFORMATION EXTERNES RSE / QVT	9 SUPPORTS D'INFORMATION EXTERNES RSE / QVT
5 SENSIBILISATIONS RÉALISÉES AUTOUR DES ENJEUX DE LA RSE	13 SENSIBILISATIONS RÉALISÉES AUTOUR DES ENJEUX DE LA RSE		



l'ensemble des critères ci-dessus n'ont pas été évalués en 2022

Perspectives d'amélioration & mise en transition

Au regard d'un travail porté sur nos risques et opportunités associés à la transition de l'entreprise nous avons pu structurer notre réflexion selon les axes suivants :

Objectifs	A 5 ans	A 10 ans
Quantitatifs	<ul style="list-style-type: none">• Atteindre -2,9 % d'émissions de CO2 par an• SNCB : 2027• Secteur de l'industrie : -14,5% à 4 500 t CO2eq	<ul style="list-style-type: none">• Atteindre -36 % d'émissions de CO2• SNCB : 2032• Secteur de l'industrie : -29% à 3 700 t CO2eq
Qualitatifs	<ul style="list-style-type: none">• Avoir l'ensemble du personnel moteur sur les sujets environnementaux de l'entreprise• Mise en place d'actions de compensation carbone (reboisement, reforestation...)• Réduire les volumes matières dans nos produits• Sélectionner nos fournisseurs sur leur politique bas carbone	<ul style="list-style-type: none">• Être précurseur dans l'éco-conception de solutions intralogistiques• Avoir une croissance décorrélée des énergies fossiles• Augmenter la part du recyclé dans les achats

Et consolidation...

... pour renforcer l'impact positif et assumer pleinement notre rôle d'entreprise responsable par la réponse aux attentes de nos différentes Parties Prenantes à travers :

- **Le renforcement des partenariats** de solidarité avec les acteurs associatifs du territoire,
- **La poursuite de notre contribution** au développement économique local,
- **Le développement** de l'amélioration de la qualité de vie et des conditions de travail,
- **La progression** de l'engagement citoyen des collaborateurs,
- **Le soutien** des filières de production locales,
- **Le déploiement** de notre politique d'achat durable et responsable,
- **En relevant les défis** à venir liés à la durabilité.

7 – EN CONCLUSION

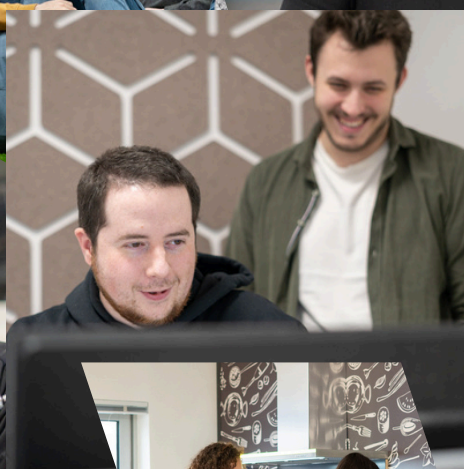
Notre politique reposant sur le développement d'une **culture partagée** de la performance économique, sociale et environnementale, il convient dorénavant de dépasser le simple cadre de la feuille de route.

Par le concours des personnalités qui font BOA Concept et le regard de nos parties prenantes externes nous inscrivons nos prochaines réalisations dans notre **stratégie de développement durable et d'investissement responsable**.

Donner du sens, nourrir les envies d'agir, provoquer le changement et contribuer aux enjeux qui dépassent le cadre de l'entreprise sont autant de leitmotivs qui animent notre raison d'être : **L'union fait l'innovation**.

En développant l'éco-conception de nos solutions, en partageant nos objectifs de performance durable, en contribuant au développement local et en garantissant le développement des compétences, aujourd'hui plus que jamais, nous vivons la RSE comme une **démarche de progrès** s'inscrivant dans une recherche de performance globale de l'organisation.

Plus que jamais en route vers la décarbonation et la transition énergétique.



Ensemble,
construisons un nouvel
horizon !



boa[®]
concept

22, rue de Méons
42 000 Saint-Etienne
+33 (0)4 77 50 21 24
contact@boaconcept.com