



Résultats 2022

Drive your supply chain *forward*



Drive your supply chain *forward*



Jean-Lucien Rascle

Président



Chantal Ledoux

Directeur Général Délégué



Patrice Henrion

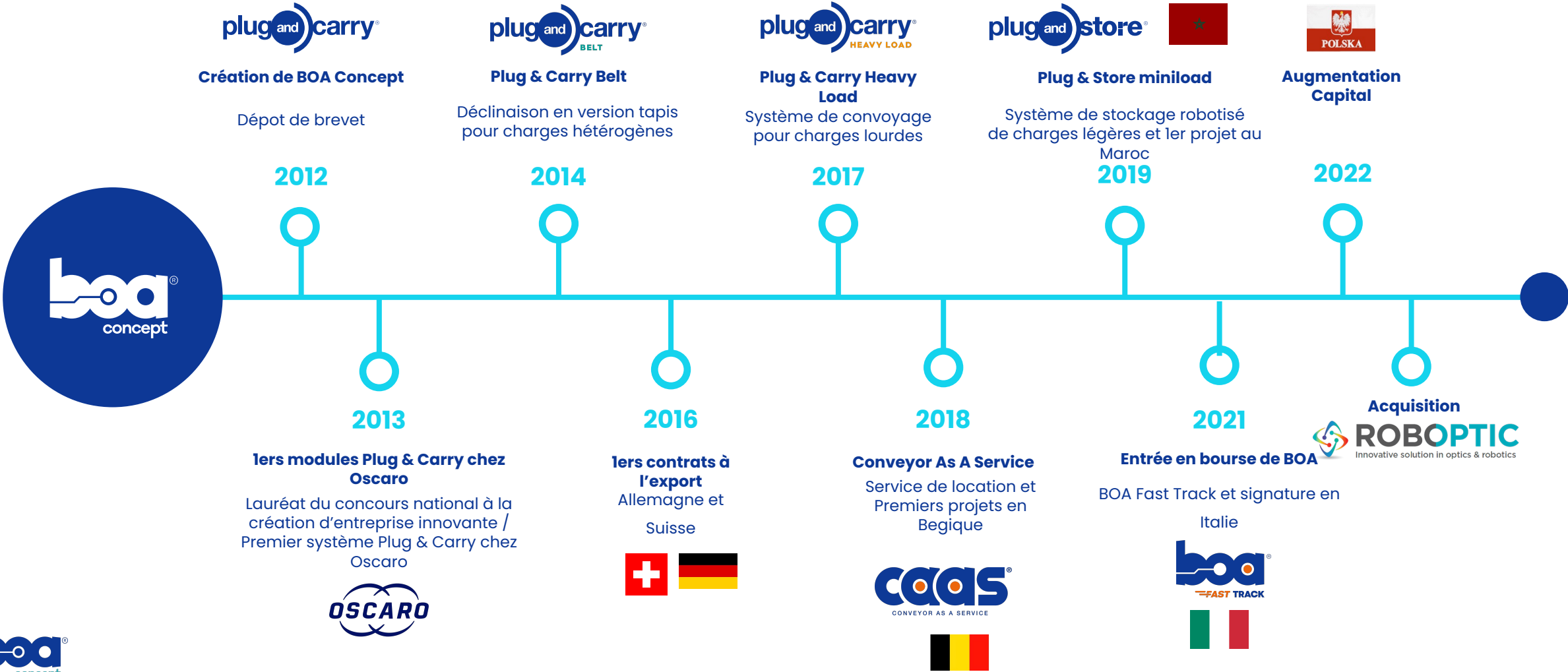
Directeur Général Délégué

Boa Concept : des solutions intelligentes pour l'intralogistique du futur

- Création 2012 – Introduction en Bourse en juin 2021
- CA 2022 de 20,1 M€
- 80 personnes
- Site de 4 700 m²
- R&D de pointe
- + de 120 clients
- + de 140 sites équipés
- En Europe et Afrique du Nord



Une success story toujours en marche construite autour de l'innovation



Des marchés porteurs



— Un secteur en pleine effervescence

L'intralogistique

La logistique des biens et des marchandises à l'intérieur des usines et des entrepôts

Quatre types d'équipements :

 **FORMATION
DES CHARGES**

 **STOCKAGE**

 **TRANSFERT**

 **PREPARATION
DE COMMANDES**

Deux types de logiciel :



**WAREHOUSE
CONTROL SYSTEM***



**WAREHOUSE
MANAGEMENT SYSTEM****



**UN ENVIRONNEMENT ESSENTIEL,
AU CŒUR DE LA PERFORMANCE DES ENTREPRISES**

** Système de pilotage*

*** Optimisation et gestion des stocks*

E-commerce

Croissance d'un secteur en perpétuelle évolution

35,7 milliards d'euros de vente de **produits** en France au 2^e trimestre 2022 (+ 10% en un an)*

14 000 sites marchands créés en un an

- Exigence croissante des e-consommateurs : **qualité** et **rapidité** de gestion des colis
- Progression de **+10%** au 2nd trimestre, sur le **marché global du e-commerce**
- **Augmentation continue des flux** : **+2,7%** sur le 2^e trimestre 2022*
- Une tension croissante sur le recrutement de personnel en entrepôt qui augmente encore plus le **besoin d'automatiser la préparation des commandes**
- Un enjeu qui n'est plus qu'autour du ROI mais aussi **de la capacité pour sauvegarder ses parts de marché**



UNE AUTOMATISATION IMPERATIVE POUR S'ADAPTER À L'EXIGENCE DES CONSOMMATEURS

Smart Factory

Une transformation inéluctable des industries

Une 4ème révolution industrielle en marche

- **Complexification** et **multiplication** des flux
- **Automatisation** croissante du transfert des charges en usine
- **Flexibilisation** nécessaire des usines
- **Reconfiguration rapide** des chaînes de production



**L'INTRALOGISTIQUE : UN COMPOSANT
INDISPENSABLE A L'INDUSTRIE DU FUTUR**

Une offre disruptive



— Des solutions clés en main

BOA Concept

Fondée en **2012**, cotée sur le marché Euronext Growth, BOA Concept est **un accélérateur du e-commerce, innovante et spécialiste de l'intralogistique.**

Animée par une équipe de **80 personnes**, dont un tiers aux bureaux d'études et la R&D, BOA Concept® s'appuie sur des valeurs de **Flexibilité, de Réactivité et d'Innovation.**

3 valeurs pionnières qui constituent notre raison d'être

1

Flexibilité

Des solutions conçues pour être **modulaires et réemployables**

Des offres de services agiles et pensées pour répondre à vos attentes (Fast Track® et CAAS®)

2

Réactivité

Des équipes **à votre service**

Un accompagnement global et un interlocuteur dédié dans chaque phase de votre **projet intralogistique**

3

Innovation

Proposer la solution **la plus adaptée** aux besoins clients

Une R&D **toujours en ébullition**

Des évolutions produits pour répondre aux attentes du marché

Notre vision

Les installations BOA Concept® fonctionnent sur le principe d'objets intelligents (IOT).

Grâce à une intelligence embarquée, **nos installations ont su convaincre de grands noms de la logistique et du e-commerce en France, Europe et en Afrique du Nord.** Grâce à la facilité de réemploi de ses solutions made in France, l'entreprise s'inscrit totalement dans une politique RSE (#reuse).

En s'appuyant sur **une conception modulaire et facile à mettre en œuvre**, BOA Concept® démocratise l'accès à l'automatisation en proposant une gamme de **convoyeurs modulaires intelligents Plug-and-Carry®** pour charges légères et lourdes ainsi qu'un système de stockage robotisé **Plug-and-Store®**.

MODU LARITÉ

AGI LITÉ

INNO VATION

L'agilité :

une vraie valeur ajoutée pour vos clients

Un site e-commerce **optimisé, ergonomique et attrayant** est aujourd'hui indispensable mais ne peut se suffire à lui-même. Le niveau d'exigence des clients s'accroît de jour en jour, les e-commerçants et les logisticiens se doivent de leur apporter **souplesse et réactivité**. Faire vivre un parcours client le plus simple et le plus personnalisé possible, pour mieux fidéliser.

Ensemble, nous construisons la solution **adaptée à vos besoins et qui apportera satisfaction à vos clients**.

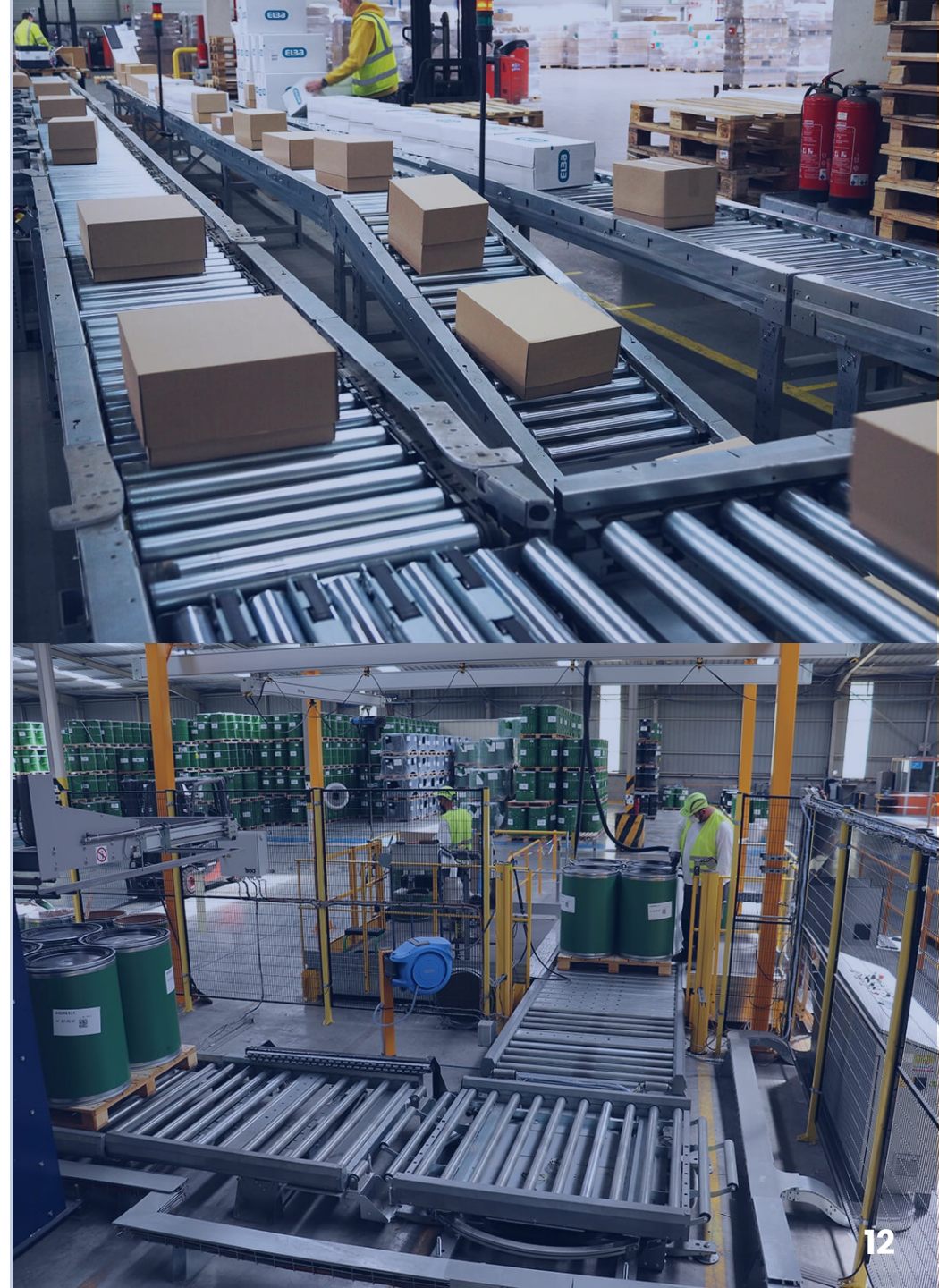
Qu'il s'agisse de **charges légères, hétérogènes, ou de charges lourdes**, nous vous accompagnons dans la construction de vos lignes automatisées de la **réception à l'expédition en passant par le stockage automatisé de vos produits**.

Charges
légères



Réception
-
Expédition
-
Stockage robotisé

Charges
lourdes



Système de convoyage



Un convoyeur qui répond aux problématiques de manutention des charges légères.

Le **Plug-and-Carry® BELT** est le premier système de convoyage modulaire et intelligent à rouleaux ou à bandes qui correspond parfaitement aux besoins du e-commerce : **capable de gérer sachets, bacs, colis et enveloppes sur la même ligne.** Ce système permet le traitement de charges hétérogènes sur un seul système.



Simple & rapide



Ergonomique



Autonome



Agile



Modulaire



100% Électrique

Caractéristiques

- Cadence : jusqu'à 1500 colis/heure
- Largeurs : de 500 à 900 mm
- Charge maximale : 35kg/mètre
- 1 rouleau moteur par mètre
- Une intelligence locale dans chacun des éléments
- 100% électrique
- Courroies poly Vé



Système de convoyage



Un convoyeur qui répond aux problématiques de manutention des charges lourdes.

Le Plug-and-Carry® Heavy Load est une solution de manutention de charges lourdes de type palettes, destinée à l'industrie, aux fabricants, aux professionnels de l'e-commerce et aux fournisseurs de services logistiques.

Cette solution présente également la caractéristique d'être entièrement assemblée, équipée et programmée en atelier. L'intervention de montage sur site est donc réduite au minimum.

Caractéristiques

- Cadence : 15 mètres/minute
- 1 rouleau moteur par module
- Courroies poly Vé
- Largeurs utiles : de 900 à 1200 mm
- Une intelligence locale dans chacun des éléments
- Charge maximale : 1 tonne/module
- 100% électrique

+

Aucun génie civil n'est requis.
Le système fonctionne dans des températures variant de +5°C à +30°C



Système de stockage robotisé

Conçu pour fluidifier les opérations de picking et optimiser la surface de stockage

A l'instar des solutions BOA Concept, le Plug-And-Store démocratise l'accès à l'automatisation. Basé sur un système **de robots navettes, 100% électrique** et **modulable**, il offre l'agilité nécessaire à votre Supply Chain.



Les robots navettes

- Déplacements sur les lisses
- Autonomes, fonctionnement sur batterie
- 1 plateforme de rechargement par allée
- Flotte de quatre robots par allée (trois en fonctionnement et un en charge)
- L'état de la batterie est remonté au WCS pour une optimisation de fonctionnement



L'élévateur

- 1 par allée
- Placé à l'extrémité avant du rack
- Mouvements combinés de bacs entrants et sortants effectués en temps masqué pour un gain de productivité



Le rack

- Simple profondeur
- Hauteur max : 12m
- Longueur max : 50m
- De 5 à 24 niveaux
- Formats bacs : 600x400x320mm
- Largeur totale par travée : 2m20



Maintenance

- Caillebotis tous les 5 niveaux
- Indicateur lumineux d'état de l'élévateur
- Indicateur d'état lumineux sur les robots
- Enceinte de sécurité par allée



Un logiciel de pilotage innovant : BOA Drive®

En développant le WCS BOA Drive®, nous avons souhaité rendre plus agiles les applications de préparation de commandes et celles du stockage robotisé afin d'apporter une approche plus collaborative.

L'ensemble des informations sont disponibles en temps réel pour permettre aux équipes Supply chain de s'adapter aux changements ou encore aux aléas.

-> Un véritable pilote les installations.





SYSTÈMES DE LECTURE



CHANGEMENT DE NIVEAU



SYSTÈME DE (DÉ)CHARGEMENT



SYSTÈMES DE PESÉE



ÉTIQUETAGES



BANDEROLLAGE / CERCLAGE



ROBOTS AMR



EMBALLAGES



SÉCURITÉ

RSE – BOA Concept engagée dès 2012

100% DES PRODUITS
FABRIQUÉS EN FRANCE



Dès sa création, BOA Concept a souhaité intégrer les enjeux **économiques, sociaux et environnementaux** dans le développement de ses solutions. Découvrez comment l'entreprise s'engage pour **développer ses solutions en créant un écosystème vertueux, respectueux de l'environnement, des femmes et des hommes** qui le composent.



DIMENSION ENVIRONNEMENTALE

- **BOA Concept®** s'approvisionne principalement en région AURA et en France afin de limiter l'empreinte carbone de ses solutions
- Une intelligence repositionnée au niveau de l'objet pour **faciliter son réemploi**
- Des **composants standards** pour faciliter la maintenance et **ne remplacer que l'élément défaillant** (cellule, rouleau...) sans remettre en cause l'ensemble du système
- Des modules standards et donc réutilisables pour **éviter la mise au rebut**
- Système 100% électrique qui ne fonctionne que lorsqu'une charge est détectée pour **réduire vos consommations d'énergie**
- Une gestion des rampes d'accélération pour **limiter les appels de courant**



DIMENSION SOCIALE

- Maintenance de premier niveau réinternalisée : **Montée en compétence** des utilisateurs des solutions BOA Concept® grâce à leur **facilité de prise en main**
- **Diminution de la charge mentale** liée au risque d'erreur grâce à Boa Drive®
- **Système 100% électrique** qui ne fonctionne que lorsqu'une charge est détectée et qui permet donc la **réduction des nuisances sonores** en entrepôt
- En s'approvisionnant majoritairement en région AURA et en France, l'entreprise contribue à **l'emploi local et national**
- Réduction du portage de charges pour **limiter les TMS et accidents du travail**



DIMENSION ÉCONOMIQUE

- Permettre à plus d'entreprises de s'équiper et **d'augmenter leur productivité** puisque les solutions s'appliquent à tous les types de flux y compris les plus petits
- Des **solutions faciles** à exploiter et à maintenir
- Des éléments pérennes qui gardent une valeur dans l'entreprise puisque **repositionnables et réutilisables**

L'intralogistique modulaire intelligente et connectée

AVANTAGES TECHNIQUES

- Modularité
- Flexibilité
- Rapidité d'installation
- Vitesse



AVANTAGES MARCHÉS

- Entreprises en croissance forte
- Entreprises en primo-équipement
- Location
- Economie d'usage



AVANTAGES CLIENTS

- Performance
- Investissement en fonction du besoin immédiat
- Droit à l'erreur
- Transportabilité
- Accessibilité

Des références prestigieuses

e-marchand

MOTOBLOUZ
#ENJOY THE RIDE

OSCARO

Zoomalia

BRICO PRIVE

**bebe
boutik.com**
Ventes Privées • 0-12 ans

MATHON.fr
LIBÉREZ VOS ENVIES EN CUISINE

ekosport
OUTRIGER EXPERIENCE

GiBERT

AROMA ZONE.COM
EXPERT NATUREL EN SOINS & BEAUTÉ

boa
concept

Prestataires logistiques



GEODIS

e-LOGIK
Réseau
Votre partenaire

PHILEA
SOLUTIONS
Your Global Logistics Partner

Optilog

FINATECH
Group

SKIPPER
G R O U P E

logtex

Mecalog

GAMBA & ROTA
TRANSPORT ET LOGISTIQUE

Fabricants / Distributeurs

HAMELIN

orexad

EXADIS

BRAMMER

RAJA

GÉMO

OBUT
PREMIER EN PÉTANQUE

**L'OUTIL
PARFAIT**

HAUDECCŒUR
DEPUIS 1932

King Jouet

Industrie

SFM
SOCIÉTÉ DE RÉALISATIONS
MECANIQUES

DAHER

Axens
Powering integrated solutions



LE PARTENAIRE DES MOYENS ET GRANDS COMPTES

Résultats annuels 2022

— Performances financières

Une activité 2022 très dynamique

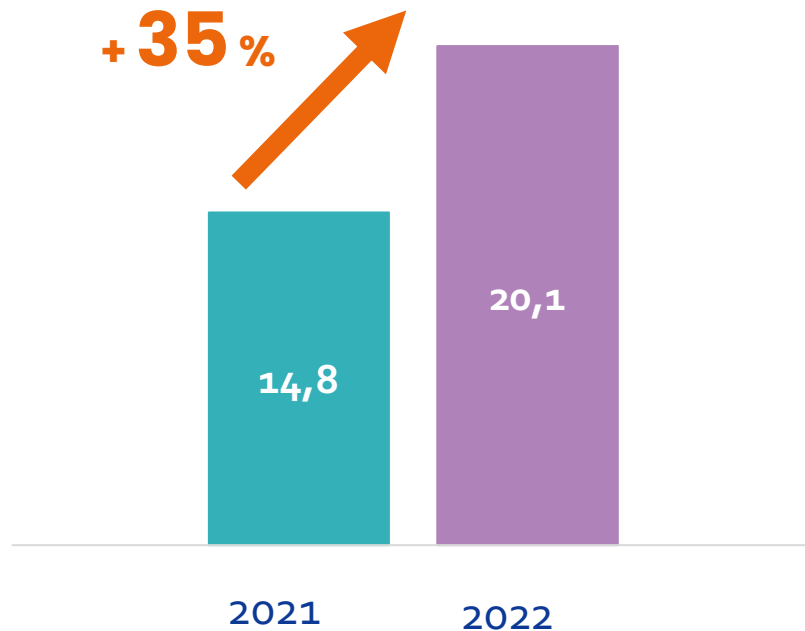
- **Signature d'un contrat historique de 10 M€** avec un professionnel de la logistique en mars 2022 : 5 200 mètres de convoyeurs déployés dans un site multi-cellules et multi-niveaux
- **Renforcement des équipes pour accompagner la forte progression d'activité :**
+ 25 nouveaux collaborateurs dont 1 dédié à la RSE et la QVT
- **Forte accélération commerciale** avec la signature de nouveaux clients : Katoen Natie, SOS Accessoires, ou encore Colisback
- **Renouvellement de la confiance** de nombreux clients : Zoomalia, Motoblouz, Geodis...
- **Modernisation et développement de l'outil industriel** existant pour absorber la croissance : installation d'une **ligne de production en série** et **1 100 nouveaux m² de bureaux, stockage et atelier de production**
- **Innovations** solutions et logiciels
- **Acquisition** de **Roboptic**



FORTE ACCELERATION CONFIRMÉE

Une activité en très forte croissance

Chiffre d'affaires 2022 : 20,1 M€



+ 35
nouvelles
signatures
dont
La moitié
nouveaux
clients

DES
SOLUTIONS
EXPERTES QUI
S'IMPOSENT



**UNE CROISSANCE PORTEE
PAR LES ACTEURS DU E-COMMERCE**

Forte progression de l'ensemble des résultats

	2021	2022
CHIFFRE D'AFFAIRES	14,8	20,1
EBITDA	2,5	4,3
% sur CA	17 %	21,5 %
ROC	1,95	3,8
% sur CA	13 %	19 %
RESULTAT NET (part du Groupe)	1,96	2,9
% sur CA	13 %	14 %

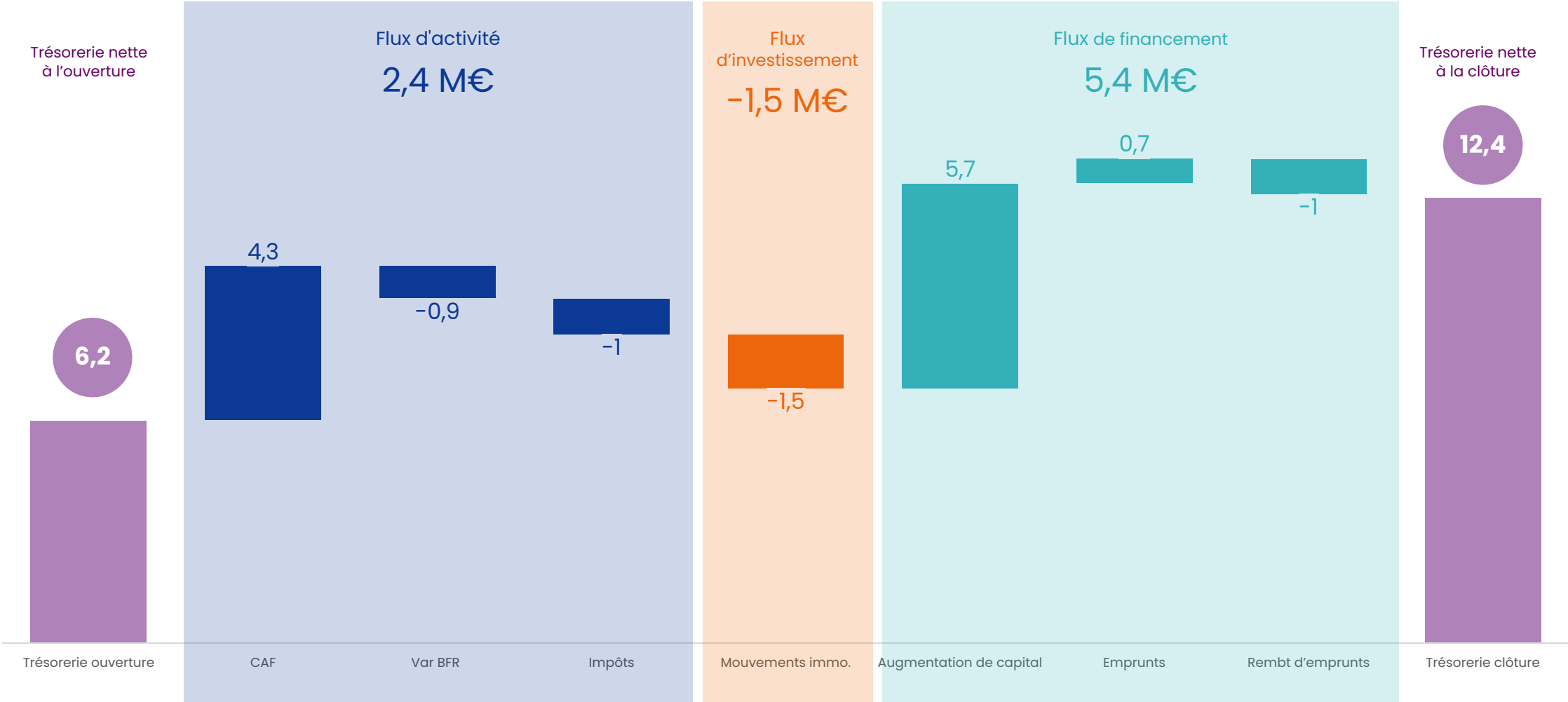


UN MODELE ECONOMIQUE SOLIDE

COMPTE DE RESULTAT	31/12/2021	31/12/2022
Chiffre d'affaires	14 833 620	20 056 130
CHARGES D'EXPLOITATION		
Achats de marchandises	2 764 952	1 630 675
Achats de matières premières et autres approvisionnements	4 379 063	6 839 357
Variation de stock	- 262 466	- 1 163 086
Autres achats et charges externes	2 398 816	3 937 207
Impôts, taxes et versements assimilés	108 338	144 997
Charges de personnel	2 880 605	4 389 534
Dotations aux amortissements et dépréciations	558 813	455 099
Dotations aux provisions	28 184	
Autres charges	1 899	5 226
Résultat d'Exploitation	1 947 751	3 821 207
Produits financiers	4 027	36 105
Charges financières	46 170	256 508
Résultat financier	- 42 143	- 220 403
Résultat courant avant impôts	1 905 608	3 600 805
Produits exceptionnels	800	
Charges exceptionnelles	2 631	19 634
Résultat exceptionnel	- 1 831	-19 634
Impôts sur les bénéfices	- 54 728	722 422
RESULTAT NET	1 958 505	2 858 749

Flux de trésorerie

En millions d'euros



Synthèse

- **Nette accélération de l'activité conjuguée à un fin pilotage des dépenses**



Amélioration de la marge et EBITDA supérieur à 20%

- **Résultat net de 2,858 M€, soit 14 % du chiffre d'affaires avec 0,722 M€ en imposition**
- **Structure financière saine et solide, avec une trésorerie disponible de 12 M€**



POURSUITE DE L'ACCELERATION CONFIRMÉE

Perspectives



— Des marchés en attente

Ambitions 2023

- **Innovation** : installation premier exemplaire du **Plug-and-Store 2.0** (refonte du système, développement d'un robot navette et d'un système élévateur)
- **Après l'intégration de Roboptic** : développement d'un robot de picking pour une présentation au SITL 2024
- **Déploiement des solutions à l'international en direct et via des intégrateurs**
- **Acquisitions ciblées pour renforcer et accroître la position de BOA Concept en France et à l'international**



**DEVENIR L'ACTEUR INCONTURNABLE DE L'INTRALOGISTIQUE
VERTUEUSE : RAPIDITE, AGILITE, RE-USE**

Aperçu 2023

Année de transition

après la forte progression du e-Business et une pause dans son développement

Augmentation de la taille des dossiers,

avec en perspective une continuation de cette progression avec le Plug&Store en 2024

Accent sur le déploiement international



DEVENIR L'ACTEUR INCONTURNABLE DE L'INTRALOGISTIQUE VERTUEUSE : RAPIDITE, AGILITE, RE-USE

Deux axes de développement :

Intralogistique :

en étroite liaison avec Boa Concept, développement du robot de picking et d'AMR.

Industrie :

développement du marché propre de Roboptic dans le domaine de la robotique et de la vision, notamment contrôle en milieu difficile.



**DEVENIR L'ACTEUR INCONTURNABLE DE L'INTRALOGISTIQUE
VERTUEUSE : RAPIDITE, AGILITE, RE-USE**



BOA Concept

Merci de votre attention

TALL Madina

Relation investisseurs

boaconcept@aelium.fr

0 1 75 77 54 65



22, rue de Méons
F 42000 Saint-Étienne
contact@boaconcept.com
+ 33 (0)4 77 50 21 24

Bilan

ACTIF	31/12/2021	31/12/2022
IMMOBILISATIONS INCORPORELLES		
Frais de développement	401 929	120 084
Concessions, brevets et droits similaires	17 360	106 154
Autres immobilisations incorporelles	408 836	563 882
IMMOBILISATIONS CORPORELLES		
Installations techniques, matériel et outillage	36 156	75 601
Autres immobilisations corporelles	227 655	953 935
IMMOBILISATIONS FINANCIERES		
Autres participations		300 026
Autres titres immobilisés	9 165	9 165
Prêts		
Autres immobilisations financières	162 233	166 309
ACTIF IMMOBILISE	1 263 334	2 295 156
Stocks et en-cours	1 510 955	2 626 867
Créances	4 972 747	6 834 180
Valeurs mobilières de placement	18 102	32 320
Disponibilités	6 174 058	12 394 069
Charges constatées d'avance	94 254	153 616
ACTIF CIRCULANT	12 770 116	21 941 051
TOTAL ACTIF	14 033 450	24 236 206

PASSIF	31/12/2021	31/12/2022
Capital (dont versé : 969 731)	769 731	972 775
Primes d'émission, de fusion, d'apport	2 796 577	8 329 309
Réserves	83 820	83 820
Report à nouveau	- 950	1 957 555
Résultat de l'Exercice	1 958 505	2 858 749
Subventions d'investissement	224 000	224 000
CAPITAUX PROPRES	5 831 683	14 426 208
Avances conditionnées	112 000	112 000
Provisions pour risques	129 571	101 387
PASSIFS NON COURANTS	78,3	45,9
DETTES FINANCIERES		
Emprunts auprès d'établissements de crédit	2 936 312	2 859 860
Concours bancaires courants	2 987	5 680
DETTES D'EXPLOITATION		
Dettes fournisseurs et comptes rattachés	2 124 005	1 425 539
Dettes fiscales et sociales	973 078	1 879 355
Autres dettes	31 597	37 397
Produits constatés d'avance	1 892 217	3 388 781
DETTES ET COMPTES DE REGULARISATION	7 960 196	9 596 611
TOTAL PASSIF	14 033 450	24 236 206