



BOA CONCEPT : **PLUG-AND-CARRY® Heavy Load**

Communiqué de presse - **INNOVATION**
Saint-Etienne, le 12 mars 2015

BOA CONCEPT lance PLUG-AND-CARRY® Heavy Load !

BOA CONCEPT lance le premier convoyeur modulaire intelligent pour charges lourdes

En recherche constante d'améliorations et d'innovations, Boa Concept a développé le convoyeur modulaire intelligent **PLUG-AND-CARRY® Heavy Load** destiné à la manutention de charges lourdes. Ce nouveau concept se décompose ainsi : motorisation par rouleaux moteurs et pilotage avec cartes électroniques assurant l'automatisme local de chacun des pas. L'ensemble donnant naissance à un **convoyeur palettes modulaire intelligent et facilement programmable**.

Destiné à l'intralogistique, PLUG-AND-CARRY® Heavy Load peut être utilisé pour la manutention de palettes en entrepôt, à l'intérieur d'un site industriel pour le transfert de palettes entre différents postes de travail ou machines, mais également pour la manutention liées à la préparation des commandes ou à la desserte de magasins automatiques. Les palettes de manutention convoyées peuvent peser jusqu'à une tonne et être de type Europe (800 x 1200) ou d'autres formats.

L'innovation portée par PLUG-AND-CARRY® Heavy Load rend possible le **traitement unitaire des palettes** nécessaire notamment pour la préparation des commandes où les palettes sont amenées séquencées sur les postes de travail. De plus, notre innovation donne une **autonomie de réaction à chacun des pas** grâce à l'intelligence locale : le pas gère sa palette et communique avec le pas amont et le pas aval pour une fluidité des transferts inédite. PLUG-AND-CARRY® Heavy Load c'est donc aussi **une simplicité de programmation et une maintenance réduite au minimum** notamment grâce à l'absence de système d'entraînement par chaînes.

PLUG-AND-CARRY® Heavy Load est capable **d'adapter sa vitesse en fonction des charges transportées** (palettes filmées ou non, produits fragiles ou instables ...). Doté d'une intelligence locale, il garantit **une traçabilité parfaite** des palettes transportées et peut être programmé **dans les deux sens de marche**, pour une utilisation sur un poste de prélèvement par exemple.

Aujourd'hui, chaque composant de la gamme PLUG-AND-CARRY® de BOA CONCEPT est pré-monté, pré-câblé et testé en atelier pour **une installation sans interruption** de l'activité grâce au control-command décentralisé et au **montage simple et sans outil**. Les convoyeurs modulaires intelligents rendent l'utilisateur **indépendant** pour son exploitation, son évolution et sa maintenance, prennent en compte **l'humain** grâce à leur faible niveau sonore, et garantissent **une technologie d'avenir** avec une modularité et une flexibilité uniques.

A propos de BOA CONCEPT

BOA Concept, spécialiste du convoyeur modulaire intelligent, propose des solutions innovantes pour la préparation de commandes, l'emballage et la production, en charges légères et charges lourdes. BOA Concept est un fabricant intégrateur français.

Contact :

BOA CONCEPT

10, place Jean Jaurès

42000 Saint-Etienne (France)

tél. : +33(0)4 77 50 21 24

contact@boaconcept.com

www.boaconcept.com

BOA CONCEPT SAS au capital de 838 200 euros

RCS 752 025 908 RCS Saint-Etienne

Contact presse :

Bruno COFFINIERES, WAYS, Tél. : 01 43 20 50 69, info@agenceways.fr

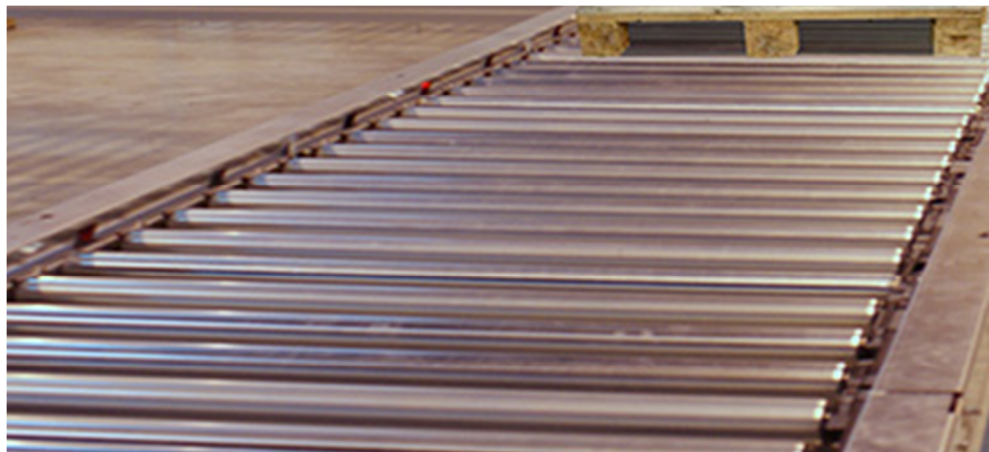
Nawel BEKKAYE, BOA CONCEPT, Tél. 06 43 87 08 75, nawel.bekkaye@boaconcept.com



Plug and Carry® est une marque déposée par BOA CONCEPT

BOA CONCEPT exposera :

- à **INTRALOGISTICS EUROPE 2015**, Paris Porte de Versailles, du 31 Mars au 2 Avril 2015 – Stand H63
- à **EUROPACK/EUROMANT CFIA** du 17 au 19 novembre 2015.



PLUG-AND-CARRY® Heavy Load

